



轻

## AAK EH LOW SB

AAKEH

舒适的宽松运动鞋款式，具有 EH 功能

轻如太空，坚如磐石。我们的轻质 AAK EH LOW 安全训练鞋完全不含金属，采用防穿刺轻质中底和复合安全鞋头。它具有 EH 保护、防滑橡胶外底和透气鞋面。AAK 提供超宽版型，适用于干燥环境下的轻型应用。

鞋面	透气网布
内里	透气网布
鞋垫	SJ 抗菌防臭海波丽鞋垫
中底	透气网布
大底	飞龙/天然橡胶
鞋头	非金属复合材料
等级	SB / PS-非金属防穿刺中底, SR, E, FO, HRO
大小范围	EU 35-48 / UK 3.0-13.0 / US 3.0-13.5 JPN 21.5-31.5 / KOR 230-315

标准



### 电伤害 (EH)

电危险 (EH) 等级的安全鞋配备不导电外底。作为第二保护源，不导电外底减少了在干燥条件下发生电击的可能性。



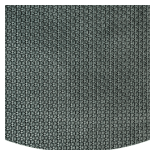
### 防滑性 (SR)

取代以前使用的 SRA +SRB=SRC 术语。SR 表示在被肥皂和油污染的瓷砖上进行的防滑测试。



### 塑钢包头

不含金属，重量轻，无导热性或导电性。



### 橡胶外底

橡胶大底功能丰富多样，用途广泛。多领域适用：优异的耐切割性、隔热性和防寒性，低温下的高柔韧性，耐燃油及多种化学品性。



### 防穿刺轻量

不含金属，超柔韧，超轻防穿刺中底。100%覆盖底面，不导热。



BLK

## 工业:

装修, 汽车, 工业, 物流

## 环境:

干燥环境, 极度湿滑表面

## 维护指南:

建议定期清洁鞋类, 并使用适当的产品保养, 旨在延长鞋类寿命。不得将鞋子摆放至暖气片上烘干, 不得在热源附近烘干。

	描述	测量单位	结果	EN ISO 20345
鞋面	<b>透气网布</b>			
	帮面: 水蒸气渗透性	毫克/平方厘米/小时	1.2	大于等于 0.8
	帮面: 水蒸气系数	毫克/平方厘米	21	大于等于 15
内里	<b>透气网布</b>			
	衬里: 水蒸气渗透性。	毫克/平方厘米/小时	34.59	大于等于 2
	衬里: 水蒸气系数	毫克/平方厘米	277	大于等于 20
鞋垫	<b>SJ 抗菌防臭海波丽鞋垫</b>			
	脚垫: 耐磨性 (干/湿) (周期)	转数	Dry 25600 cycles/Wet 12800 cycles	25600/12800
大底	<b>飞龙/天然橡胶</b>			
	外底耐磨性 (体积损耗)	毫米 <sup>3</sup>	119.4mm <sup>3</sup> (Density:1.3)	小于等于 150
	基本防滑性 - 陶瓷 + NaLS - 前跟防滑	摩擦	0.48	大于等于 0.31
	基本防滑性能 - 陶瓷 + NaLS - 向后向前防滑	摩擦	0.48	大于等于 0.36
	SR 防滑 - 陶瓷 + 甘油 - 前跟防滑	摩擦	0.36	大于等于 0.19
	SR 防滑 - 陶瓷 + 甘油 - 向后向前滑动	摩擦	0.36	大于等于 0.22
	防静电值	兆欧	N/A	0.1 - 1000
	ESD值	兆欧	N/A	0.1 - 100
	后跟吸能	J	25	大于等于 20
鞋头	<b>非金属复合材料</b>			
	抗冲击鞋包头 (冲击后间隙100J)	毫米	N/A	N/A
	抗压鞋包头 (压缩后的间隙为10kN)	毫米	N/A	N/A
	抗冲击鞋包头 (冲击后间隙200J)	毫米	16.0	大于等于 14
	抗压鞋包头 (压缩后的间隙为15kN)	毫米	22.0	大于等于 14

样品大小:

我们的鞋子在不断发展, 所有产品名称和品牌Safety Jogger, 均已注册, 未经我们的书面同意, 不得以任何形式使用或复制。