



普通作業用、

ALASKA C PRO S3

ALASKACPRO

過酷な環境に対応する堅牢なレザー製セーフティーブーツ

Safety Jogger ALASKA C PRO は、重工業用に設計された頑丈な安全ブーツです。優れた保護性能、優れたグリップ力、快適な履き心地を提供します。様々な厳しい環境に最適です。

アッパー	ブルアップアクションレザー
裏地	カンブレラ
フットベッド	SJフォームフットベッド
ミッドソール	スチール
アウトソール	ゴム
トゥーキャップ	スチール
ブ	
カテゴリー	S3 / SR, フェードアウト, HRO
サイズ範囲	EU 35-48 / UK 3.0-13.0 / US 3.0-13.5 JPN 21.5-31.5 / KOR 230-315
サンプル重量	0.780 kg
規範	ASTM F2413:2018 EN ISO 20345:2022



DBN



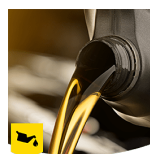
帯電防止

帯電防止靴は、静電気の蓄積を防ぎ、効果的に放電させることができます。100 KiloOhmから1 GigaOhmまでの体積抵抗値



耐熱アウトソール (HRO)

アウトソールは300℃の高温に耐える。



耐油#耐燃料

アウトソールは耐油#耐燃料性。



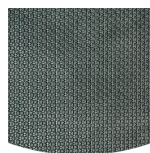
取り外し可能なインソール

インソールを定期的に交換するか、お手持ちの矯正用インソールを使用すると、より快適な履き心地になります。



滑り抵抗 (SR)

以前使用されていたSRA +SRB=SRCという用語に代わるもの。SRは、石鹸と油で汚染されたタイルでスリップテストを行ったことを意味します。



ラバーアウトソール

ゴム製のアウトソールは、優れた耐切創性、耐熱性、耐寒性、高い屈曲性、耐油性、耐燃料性、耐薬品性など、様々な分野で応用できる多彩な機能を持っています。

産業分野:

建設, 鉱業, 石油#ガス, 産業分野

エンバイロメント:

低温環境, ドライ環境, 泥臭い環境, 雪と氷, 凹凸のある表面, 湿潤環境

メンテナンス方法:

靴を長持ちさせるために、定期的にクリーニングし、適切な製品で保護することをお勧めします。靴を暖房器具の上で乾燥させたり、熱源の近くで乾燥させたりしないでください。

	商品説明	測定単位	結果	EN ISO 20345
アップパー	ブルアップアクションレザ			
	上段: 水蒸気透過性	mg/cm ² /h	2.0	≥ 0.8
	上段: 水蒸気係数	mg/cm ²	17	≥ 15
裏地	カンブレラ			
	裏地: 水蒸気透過性	mg/cm ² /h	28.68	≥ 2
	裏地: 水蒸気係数	mg/cm ²	230	≥ 20
フットベッド	SJフォームフットベッド			
	フットベッド: 耐摩耗性 (ドライ / ウェット) (サイクル)	しゅうぎ	Dry 25600 cycles/Wet 12800 cycles	25600/12800
アウトソール	ゴム			
	アウトソールの耐摩耗性 (ボリュウムロス)	mm ³	Relative volume loss:123g/cm ³ (Density:1.14)	≤ 150
	基本的な滑り抵抗 - セラミック+NaLS - 前方ヒールスリップ	フリクション	0.42	≥ 0.31
	基本スリップ抵抗 - セラミック+NaLS - 後方前進スリップ	フリクション	0.45	≥ 0.36
	SR 耐滑性 - セラミック+グリセリン - 前方ヒールスリップ	フリクション	0.33	≥ 0.19
	SRスリップ抵抗 - セラミック+グリセリン - 後方前進スリップ	フリクション	0.33	≥ 0.22
	帯電防止値	メガオーム	20.9	0.1 - 1000
	ESD値	メガオーム	N/A	0.1 - 100
	ヒールエネルギー吸収	J	53	≥ 20
トゥーキャップ	スチール			
	耐衝撃性トゥーキャップ (衝撃後クリアランス100J)	mm	NA	N/A
	耐圧縮トゥーキャップ (10kN圧縮後のクリアランス)	mm	NA	N/A
	耐衝撃トゥーキャップ (衝撃後クリアランス200J)	mm	19.0	≥ 14
	耐圧縮トゥーキャップ (圧縮後のクリアランス15kN)	mm	22.5	≥ 14

サンプル数: 42

当社の靴は常に進化しており、上記の技術データは変更される可能性があります。すべての製品名とブランド名Safety Joggerは登録されており、当社の書面による同意なしに、いかなる形式でも使用または複製することはできません。