



Medio

## ASAMA S3S MID TLS

ASAMAS3MTL

ligera zapatilla de corte medio con TLS, puntera ancha y suela de goma Phylon

Safety Jogger ASAMAS3MTL proporciona un equilibrio ideal entre comodidad y seguridad. Entre sus características se incluyen el cierre TLS, la entresuela resistente a los pinchazos, la protección de los dedos y el ESD.

Cubierta	Sintético, Textil
Forro	Malla
Plantilla	Plantilla de espuma con memoria SJ
Entresuela	Textil anti-perforación
Suela	Phylon / caucho
Puntera	Composite
Categoría	S3S / SR, ESD, HI, CI, FO, HRO
Rango de tamaño	EU 35-47 / UK 3.0-12.0 / US 3.0-13.0 JPN 21.5-31 / KOR 230-310
Estándar	ASTM F2413:2018 EN ISO 20345:2022+A1:2024

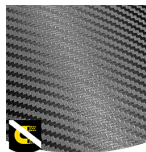


BLK



### TLS (Twist Lock System)

El innovador cierre TLS de Safety Jogger le permite apretar y aflojar rápidamente sus zapatos de seguridad con una mano y en todas las condiciones, incluso con guantes de seguridad. De esta forma, el sistema TLS de Safety Jogger garantiza un ajuste de precisión rápido, seguro y sencillo. Un ajuste que brinda mayor comodidad y le permite rendir al máximo.



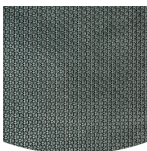
### Libre de metales

Los zapatos de seguridad libres de metal son en general más livianos que los zapatos de seguridad normales. También son muy convenientes para los profesionales que tienen que pasar por los detectores de metales varias veces al día.



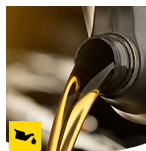
### Descarga electrostática (ESD)

La ESD proporciona una descarga controlada de energía electrostática que puede dañar los componentes electrónicos y evita los riesgos de ignición resultantes de las cargas electrostáticas. Resistencia de volumen entre 100 KiloOhm y 100 MegaOhm.



### Suela de goma

Las suelas de goma ofrecen funciones versátiles que las hacen adecuadas para muchas áreas de aplicación: excelente resistencia a los cortes, resistencia al calor y al frío, alta flexibilidad a bajas temperaturas, resistencia al aceite, al combustible y a muchos productos químicos.



### Resistente al aceite y al combustible

La suela es resistente al petróleo y al combustible.



### Resistencia al deslizamiento (SR)

Sustituye al término utilizado anteriormente de SRA +SRB=SRC. SR significa que la prueba de deslizamiento se ha ejecutado en baldosas contaminadas con jabón y con aceite.

## Industrias:

Montaje, Automotor, Producción, Logística, Uniforme

## Ambientes:

Ambiente seco, Superficies extremadamente resbaladizas, Ambiente húmedo

## Instrucciones de mantenimiento:

Para prolongar la vida de sus zapatos, le recomendamos que los limpie regularmente y los proteja con productos adecuados. No seque sus zapatos en un radiador, ni cerca de una fuente de calor.

	Descripción	Unidad de medida	Resultado	EN ISO 20345
<b>Cubierta</b>	<b>Sintético, Textil</b>			
	Superior: permeabilidad al vapor de agua	mg/cm <sup>2</sup> /h	21.09	≥ 0.8
	Superior: coeficiente de vapor de agua	mg/cm <sup>2</sup> .	169	≥ 15
<b>Forro</b>	<b>Malla</b>			
	Revestimiento: permeabilidad al vapor de agua	mg/cm <sup>2</sup> /h	49.8	≥ 2
	Revestimiento: coeficiente de vapor de agua	mg/cm <sup>2</sup> .	398.8	≥ 20
<b>Plantilla</b>	<b>Plantilla de espuma con memoria SJ</b>			
	Plantilla: resistencia a la abrasión (seco/húmedo) (ciclos)	ciclos	Dry 25600 cycles/Wet 12800 cycles	25600/12800
<b>Suela</b>	<b>Phylon / caucho</b>			
	Resistente a la abrasión de la suela (pérdida de volumen)	mm <sup>3</sup>	128	≤ 150
	Antideslizante básico - Cerámica NaLS - Deslizamiento del talón hacia adelante	fricción	0.48	≥ 0.31
	Resistencia básica al deslizamiento - Cerámica NaLS - Deslizamiento hacia atrás en la parte delantera	fricción	0.43	≥ 0.36
	Resistencia al deslizamiento SR - Glicerina cerámica - Deslizamiento hacia adelante del talón	fricción	0.41	≥ 0.19
	SR Resistencia al deslizamiento - Glicerina cerámica - Deslizamiento hacia atrás en la parte delantera	fricción	0.34	≥ 0.22
	Valor antiestático	MegaOhmios	14.6	0.1 - 1000
Valor de la ESD	MegaOhmios	11.6	0.1 - 100	
	Absorción de la energía del talón	J	35	≥ 20
<b>Puntera</b>	<b>Composite</b>			
	Puntera resistente al impacto (distancia después del impacto 100J)	mm	N/A	N/A
	Puntera resistente a la compresión (distancia después de la compresión 10kN)	mm	N/A	N/A
	Puntera resistente al impacto (distancia después del impacto 200J)	mm	18.5	≥ 14
	Puntera resistente a la compresión (distancia después de la compresión 15kN)	mm	23.0	≥ 14

Tamaño de la muestra:

Nuestros zapatos están en constante evolución, los datos técnicos anteriores pueden cambiar. Todos los nombres de los productos y la marca Safety Jogger, están registrados y no pueden ser utilizados o reproducidos en cualquier formato, sin el consentimiento por escrito de nosotros