



重労働

## BESTBOOT2 S3

### レザーセーフティーブーツ

Safety Jogger BESTBOOT2は、頑丈なスチール製トゥキャップ、帯電防止特性、耐穿孔性ミッドソールにより、最適な安全性を保証します。姿勢時の痛みを和らげ、足を冷やし、セルフクリーニング機能付きのアウトソールで、快適さと使いやすさを保証します。

アッパー	パートンアクションレザー
裏地	カンブレラ
フットベッド	SJフォームフットベッド
ミッドソール	スチール
トゥーキャップ	スチール
プ	
カテゴリー	S3 / SRC
サイズ範囲	EU 36-47 / UK 3.5-12.0 / US 4.0-13.0 JPN 22.5-31 / KOR 235-310
サンプル重量	0.809 kg
規範	ASTM F2413:2018 EN ISO 20345:2011



BLK



#### 耐油#耐燃料

アウトソールは耐油#耐燃料性。



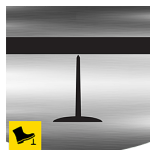
#### S3

S3安全靴は、湿度が高く、油や炭化水素が存在する環境での作業に適しています。また、靴底の穿孔リスクや足の潰れから保護します。



#### 帯電防止

帯電防止靴は、静電気の蓄積を防ぎ、効果的に放電させることができます。100 KiloOhmから1 GigaOhmまでの体積抵抗値



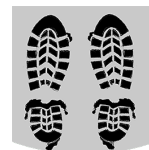
#### スチール製ミッドソール

耐貫通鋼板ミッドソールは、ステンレス製またはコーティングされた鋼鉄製で、鋭利なものがアウトソールを貫通するのを防ぐことができます。



#### スチール製トゥーキャップ

落下物や転がり物から着用者の足を守る、堅牢なメタルサポート。



#### セルフクリーニングアウトソール

セルフクリーニングアウトソールは、プロファイルの目詰まりを軽減するために設計されています。

## 産業分野:

ケミカル, 建設, 鉱業, 石油#ガス, 産業分野

## エンバイロメント:

泥臭い環境, 凹凸のある表面

## メンテナンス方法:

靴を長持ちさせるために、定期的にクリーニングし、適切な製品で保護することをお勧めします。靴を暖房器具の上で乾燥させたり、熱源の近くで乾燥させたりしないでください。

	商品説明	測定単位	結果	EN ISO 20345
アッパー	バートンアクションレザー			
	上段: 水蒸気透過性	mg/cm <sup>2</sup> /h	1.9	≥ 0.8
	上段: 水蒸気係数	mg/cm <sup>2</sup>	18.3	≥ 15
裏地	カンブレラ			
	裏地: 水蒸気透過性	mg/cm <sup>2</sup> /h	33.5	≥ 2
	裏地: 水蒸気係数	mg/cm <sup>2</sup>	269	≥ 20
フットベッド	SJフォームフットベッド			
	フットベッド: 耐摩耗性 (ドライ / ウェット) (サイクル)	しゅうき	25600/12800	25600/12800
トゥーキャップ	スチール			
	耐衝撃性トゥーキャップ (衝撃後クリアランス100J)	mm	N/A	N/A
	耐圧縮トゥーキャップ (10kN圧縮後のクリアランス)	mm	N/A	N/A
	耐衝撃トゥーキャップ (衝撃後クリアランス200J)	mm	16.0	≥ 14
	耐圧縮トゥーキャップ (圧縮後のクリアランス15kN)	mm	17.0	≥ 14

サンプル数:

当社の靴は常に進化しており、上記の技術データは変更される可能性があります。すべての製品名とブランド名Safety Joggerは登録されており、当社の書面による同意なしに、いかなる形式でも使用または複製することはできません。