



Heavy

BESTBOOT2 S3

Leren veiligheidslaars

De Safety Jogger BESTBOOT2 zorgt voor optimale veiligheid met een robuuste stalen neus, antistatische eigenschappen en een perforatiebestendige tussenzool. Comfort en gebruiksgemak zijn gegarandeerd met verlichting van pijn in de houding, koele voeten en een zelfreinigende buitenzool.

Bovenmateriaal	Barton engineerd leder
Binnenvoering	Cambrella
Voetbed	SJ foam zool
Tussenzool	Staal
Buitenzool	PU / PU
Top	Staal
Categorie	S3 / SRC
Maatbereik	EU 36-47 / UK 3.5-12.0 / US 4.0-13.0 JPN 22.5-31 / KOR 235-310
Gewicht staal	0.809 kg
Normering	ASTM F2413:2018 EN ISO 20345:2011



BLK



Olie- & brandstof bestendig

De buitenzool is bestand tegen olie en brandstof.



S3

S3 veiligheidsschoenen zijn geschikt voor werkzaamheden in een omgeving met een hoge luchtvochtigheid en waar olie of koolwaterstoffen aanwezig zijn. Deze schoenen beschermen ook tegen het risico op perforatie van de zool en verbrijzeling van de voet.



Antistatisch

Antistatische schoenen voorkomen dat statische elektrische ladingen worden ontwikkeld en zorgen ervoor dat deze effectief worden ontladen. Volumeweerstand tussen 100 KiloOhm en 1 GigaOhm



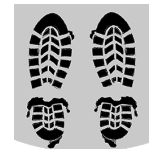
Stalen tussenzool

Perforatiebestendige stalen tussenzolen zijn gemaakt van roestvrij of gecoat staal en voorkomen dat scherpe voorwerpen vanaf de buitenzool doordringen.



Stalen neuskap

Robuuste metalen steun om de voeten van de drager te beschermen tegen vallende of rollende voorwerpen.



Zelfreinigende buitenzool

Zelfreinigende buitenzolen zijn ontworpen om verstopping van het profiel te beperken.

Industrieën:

Chemie, Bouw, Mijnbouw, Olie & Gas, Industrie

Omgeving:

Modderige omgeving, Oneffen oppervlakken

Onderhoudsinstructies:

Om de levensduur van je schoenen te verlengen, raden wij u aan om ze regelmatig schoon te maken en ze te beschermen met geschikte producten. Droog uw schoenen niet op een radiator of dicht bij een warmtebron.

Omschrijving	Maateenheid	Resultaat	EN ISO 20345
Bovenmateriaal Barton engineerd leder			
Bovenkant: doorlaatbaarheid voor waterdamp	mg/cm ² /u	1.9	≥ 0.8
Bovenkant: waterdampcoëfficiënt	mg/cm ²	18.3	≥ 15
Binnenvoering Cambrella			
Voering: doorlaatbaarheid voor waterdamp	mg/cm ² /u	33.5	≥ 2
Voering: waterdampcoëfficiënt	mg/cm ²	269	≥ 20
Voetbed SJ foam zool			
Voetbed: slijtvastheid (droog/nat) (cycli)	cycli	25600/12800	25600/12800
Buitenzool PU / PU			
Slijtvastheid van de buitenzool (volumeverlies)	mm ³	24.3	≤ 150
Slipvastheid van de buitenzool SRA: hiel	wrijving	0.34	≥ 0.28
Slipvastheid van de buitenzool SRA: vlak	wrijving	0.33	≥ 0.32
Slipvastheid van de buitenzool SRB: hiel	wrijving	0.16	≥ 0.13
Slipvastheid van de buitenzool SRB: vlak	wrijving	0.19	≥ 0.18
Antistatische waarde	MegaOhm	150.9	0.1 - 1000
ESD-waarde	MegaOhm	N/A	0.1 - 100
Energieabsorptie van de hiel	J	27	≥ 20
Top Staal			
Impact resistente neuskap (speling na impact 100J)	mm	N/A	N/A
Compressieresistente neuskap (speling na compressie 10kN)	mm	N/A	N/A
Impact resistente neuskap (speling na impact 200J)	mm	16.0	≥ 14
Compressieresistente neuskap (speling na compressie 15kN)	mm	17.0	≥ 14

Maat Staal: 42

Onze schoenen zijn voortdurend in ontwikkeling, de bovenstaande technische gegevens kunnen veranderen. Alle productnamen en het merk Safety Jogger, zijn geregistreerd en mogen niet worden gebruikt of gereproduceerd in welk formaat dan ook, zonder schriftelijke toestemming van ons.