



重

## BESTBOOT2 S3

### 皮革安全靴

Safety Jogger BESTBOOT2 采用坚固的钢制鞋头、防静电特性和防穿孔中底，确保最佳安全性。舒适性和易用性则通过缓解姿势疼痛、凉爽脚部和自清洁外底得到保证。

鞋面	优质压花牛皮
内里	透气排汗纤维
鞋垫	SJ 抗菌防臭海波丽鞋垫
中底	-
大底	聚氨酯PU/聚氨酯PU
鞋头	-
等级	S3 / SRC
大小范围	EU 36-47 / UK 3.5-12.0 / US 4.0-13.0 JPN 22.5-31 / KOR 235-310
样品重量	0.809 kg
标准	ASTM F2413:2018 EN ISO 20345:2011



BLK



**耐燃油性**  
外底耐燃油性



**S3**  
S3安全鞋适合在高湿度和存在油类或碳氢化合物的环境中工作。这类鞋子还可以防止鞋底穿孔风险及脚部挤压。



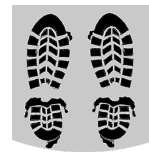
**防静电**  
防静电鞋可以防止静电电荷的积聚，确保其有效放电。体积电阻在10万欧姆至1千兆欧姆之间。



**钢制中底**  
防穿刺钢中底由不锈钢或涂层钢制成，防止尖锐物体穿透大底。



**钢制鞋包头**  
金属支撑十分坚固，保护穿戴者的脚部不受坠落或滚动物体的伤害。



**自清洁外底**  
自清洁大底的设计可以降低堵塞风险。

## 工业:

化学, 建筑, 矿业, 油气, 工业

## 环境:

泥地环境, 不平整表面

## 维护指南:

建议定期清洁鞋类, 并使用适当的产品保养, 旨在延长鞋类寿命。不得将鞋子摆放至暖气片上烘干, 不得在热源附近烘干。

	描述	测量单位	结果	EN ISO 20345
鞋面	<b>优质压花牛皮</b>			
	帮面: 水蒸气渗透性	毫克/平方厘米/小时	1.9	大于等于 0.8
	帮面: 水蒸气系数	毫克/平方厘米	18.3	大于等于 15
内里	<b>透气排汗纤维</b>			
	衬里: 水蒸气渗透性。	毫克/平方厘米/小时	33.5	大于等于 2
	衬里: 水蒸气系数	毫克/平方厘米	269	大于等于 20
鞋垫	<b>SJ 抗菌防臭海波丽鞋垫</b>			
	脚垫: 耐磨性 (干/湿) (周期)	转数	25600/12800	25600/12800
大底	<b>聚氨酯PU/聚氨酯PU</b>			
	外底耐磨性 (体积损耗)	毫米 <sup>3</sup>	24.3	小于等于 150
	外底防滑性SRA: 后跟	摩擦	0.34	大于等于 0.28
	外底防滑性SRA: 平底	摩擦	0.33	大于等于 0.32
	外底防滑性SRB: 后跟	摩擦	0.16	大于等于 0.13
	外底防滑性SRB: 平底	摩擦	0.19	大于等于 0.18
	防静电值	兆欧	150.9	0.1 - 1000
	ESD值	兆欧	N/A	0.1 - 100
	后跟吸能	J	27	大于等于 20
鞋头	-			
	抗冲击鞋包头 (冲击后间隙100J)	毫米	N/A	N/A
	抗压鞋包头 (压缩后的间隙为10kN)	毫米	N/A	N/A
	抗冲击鞋包头 (冲击后间隙200J)	毫米	16.0	大于等于 14
	抗压鞋包头 (压缩后的间隙为15kN)	毫米	17.0	大于等于 14

样品大小: 42

我们的鞋子在不断发展, 所有产品名称和品牌Safety Jogger, 均已注册, 未经我们的书面同意, 不得以任何形式使用或复制。