

Medio

BESTRUN231 S3

La scarpa preferita in assoluto, a bassa sicurezza

Safety Jogger BESTRUN231 è una scarpa di sicurezza antistatica, resistente agli oli e ai carburanti, con tomaia in pelle traspirante e suola in gomma. Offre sollievo dal dolore della postura del corpo, aderenza e mantiene i piedi asciutti e freschi.

Materiale della tomaia	Pelle ingegnerizzata Barton
Fodera interna	Maglia
Sottopiede	Sottopiede in schiuma SJ
Lamina	Acciaio
Suola	PU / PU
Puntale	Acciaio
Categoria	S3 / SRC
Gamma di dimensioni	EU 35-48 / UK 3.0-13.0 / US 3.0-13.5 JPN 21.5-31.5 / KOR 230-315
Peso del campione	0.640 kg
Normative	ASTM F2413:2018 EN ISO 20345:2011



BLK



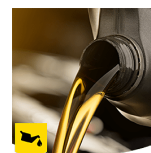
Antistatico

Le scarpe antistatiche impediscono lo sviluppo di cariche elettriche statiche e ne garantiscono l'effettivo scarico. Resistenza di volume tra 100 KiloOhm e 1 GigaOhm



Tomaia in pelle traspirante

La pelle naturale offre un elevato comfort di calzata combinato con la durata in applicazioni versatili.



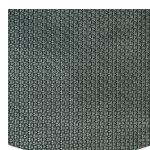
Resistente all'olio e al carburante

La suola è resistente all'olio e al carburante.



S3

Le scarpe di sicurezza S3 sono adatte per lavorare in ambienti con elevata umidità e in presenza di olio o idrocarburi. Queste scarpe proteggono anche dal rischio di perforazione della suola e di schiacciamento del piede.



Suola in gomma

Le soles in gomma offrono caratteristiche versatili che le rendono adatte a molte aree di applicazione: eccellente resistenza al taglio, resistenza al calore e al freddo, elevata flessibilità alle basse temperature, resistenza all'olio, al carburante e a molti prodotti chimici.

Industrie:

Automotive, Ristorazione, Chimica, Pulizia, Edilizia, Alimentare, Logistica, Petrolio e gas, Industria

Ambienti:

Ambiente fangoso, Ambiente secco

Istruzioni per la manutenzione:

Per prolungare la durata delle sue scarpe, le consigliamo di pulirle regolarmente e di proteggerle con prodotti adeguati. Non asciughi le scarpe su un termosifone o vicino a una fonte di calore.

	Descrizione	Unità di misura	Risultato	EN ISO 20345
Materiale della tomaia Pelle ingegnerizzata Barton				
	Tomaia: permeabilità al vapore acqueo	mg/cm ² /h	2.2	≥ 0.8
	Tomaia: coefficiente del vapore acqueo	mg/cm ²	25	≥ 15
Fodera interna	Maglia			
	Fodera: permeabilità al vapore acqueo	mg/cm ² /h	49.8	≥ 2
	Fodera: coefficiente vapore d'acqua	mg/cm ²	398.8	≥ 20
Sottopiede	Sottopiede in schiuma SJ			
	Sottopiede: resistenza all'abrasione (secco/umido) (cicli)	cicli	25600/12800	25600/12800
Suola	PU / PU			
	Resistenza all'abrasione della suola (perdita di volume)	mm ³	56.4	≤ 150
	Suola antiscivolo SRA: tacco	attrito	0.37	≥ 0.28
	Resistenza allo scivolamento della suola SRA: piatta	attrito	0.34	≥ 0.32
	Suola antiscivolo SRB: tallone	attrito	0.14	≥ 0.13
	Resistenza allo scivolamento della suola SRB: piatta	attrito	0.18	≥ 0.18
	Valore antistatico	MegaOhm	120.7	0.1 - 1000
	Valore ESD	MegaOhm	N/A	0.1 - 100
	Assorbimento di energia del tacco	J	29	≥ 20
Puntale	Acciaio			
	Puntale resistente all'impatto (distanza 100J)	mm	N/A	N/A
	Puntale resistente alla compressione (10kN)	mm	N/A	N/A
	Puntale resistente all'impatto (distanza 200J)	mm	15	≥ 14
	Puntale resistente alla compressione (15kN)	mm	15	≥ 14

Dimensioni del campione: 42

Le nostre scarpe sono in continua evoluzione, i dati tecnici di cui sopra possono cambiare. Tutti i nomi dei prodotti e il marchio Safety Jogger, sono registrati e non possono essere utilizzati o riprodotti in alcun formato senza il nostro permesso scritto.