

中等

BESTRUN231 S3

热销，低帮安全鞋

The Safety Jogger BESTRUN231 is an antistatic, oil and fuel-resistant safety shoe with a breathable leather upper and rubber outsole. It offers body posture pain relief, grip, and keeps feet dry and fresh.

鞋面	优质压花牛皮
内里	透气网布
鞋垫	SJ 抗菌除臭海波丽鞋垫
中底	-
大底	聚氨酯PU/聚氨酯PU
鞋头	-
等级	S3 / SRC
大小范围	EU 35-48 / UK 3.0-13.0 / US 3.0-13.5 JPN 21.5-31.5 / KOR 230-315
样品重量	0.640 kg
标准	ASTM F2413:2018 EN ISO 20345:2011

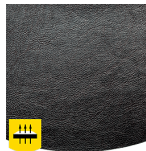


BLK



防静电

防静电鞋可以防止静电电荷的积聚，确保其有效放电。体积电阻在10万欧姆至1千兆欧姆之间。



透气皮革鞋面

天然皮革彰显卓越舒适性，经久耐用，用途广泛。



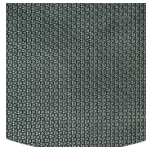
耐燃油性

外底耐燃油性



S3

S3安全鞋适合在高湿度和存在油类或碳氢化合物的环境中工作。这类鞋子还可以防止鞋底穿孔风险及脚部挤压。



橡胶外底

橡胶大底功能丰富多样，用途广泛。多领域适用：优异的耐切割性、隔热性和防寒性，低温下的高柔韧性，耐燃油及多种化学品性。

工业:

汽车, 餐饮, 化学, 清洁, 建筑, 食品及饮料, 物流, 油气, 工业

环境:

泥地环境, 干燥环境

维护指南:

建议定期清洁鞋类, 并使用适当的产品保养, 旨在延长鞋类寿命。不得将鞋子摆放至暖气片上烘干, 不得在热源附近烘干。

	描述	测量单位	结果	EN ISO 20345
鞋面	优质压花牛皮			
	帮面: 水蒸气渗透性	毫克/平方厘米/小时	2.2	大于等于 0.8
	帮面: 水蒸气系数	毫克/平方厘米	25	大于等于 15
内里	透气网布			
	衬里: 水蒸气渗透性。	毫克/平方厘米/小时	49.8	大于等于 2
	衬里: 水蒸气系数	毫克/平方厘米	398.8	大于等于 20
鞋垫	SJ 抗菌防臭海波丽鞋垫			
	脚垫: 耐磨性 (干/湿) (周期)	转数	25600/12800	25600/12800
大底	聚氨酯PU/聚氨酯PU			
	外底耐磨性 (体积损耗)	毫米 ³	56.4	小于等于 150
	外底防滑性SRA: 后跟	摩擦	0.37	大于等于 0.28
	外底防滑性SRA: 平底	摩擦	0.34	大于等于 0.32
	外底防滑性SRB: 后跟	摩擦	0.14	大于等于 0.13
	外底防滑性SRB: 平底	摩擦	0.18	大于等于 0.18
	防静电值	兆欧	120.7	0.1 - 1000
	ESD值	兆欧	N/A	0.1 - 100
	后跟吸能	J	29	大于等于 20
鞋头	-			
	抗冲击鞋包头 (冲击后间隙100J)	毫米	N/A	N/A
	抗压鞋包头 (压缩后的间隙为10kN)	毫米	N/A	N/A
	抗冲击鞋包头 (冲击后间隙200J)	毫米	15	大于等于 14
	抗压鞋包头 (压缩后的间隙为15kN)	毫米	15	大于等于 14

样品大小: 42

我们的鞋子在不断发展, 所有产品名称和品牌Safety Jogger, 均已注册, 未经我们的书面同意, 不得以任何形式使用或复制。