

Leicht

CADOR S1P MID

CADORMID

Sportlicher mittelhoher ESD-Sicherheitsschuh

Safety Jogger Die sportlichen, halbhohen CADOR S1P MID Sicherheitsschuhe bieten hervorragenden Schutz mit Stahlkappe und Zwischensohle, S1P-Sicherheitsmerkmalen, SR-Rutschfestigkeit und ESD-Kontrolle. Das Obermaterial aus Textil sorgt für Komfort.

Obermaterial	Netzgewebe
Innenfutter	3D-Mesh
Fußbett	SJ Schaum-Fußbett
Zwischensohle	Stahl
Sohle	PU / PU
Zehenschutzkappe	Stahl
Kategorie	S1 P / SR, ESD, FO
Größenbereich	EU 35-48 / UK 3.0-13.0 / US 3.0-13.5 JPN 21.5-31.5 / KOR 230-315
Mustergewicht	0.609 kg
Standards	ASTM F2413:2018 EN ISO 20345:2022



GRY



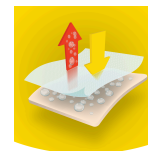
S1P

Sie arbeiten in trockener Umgebung, in denen keine Gefahr durch Wasser/ Flüssigkeitsspritzer besteht, und Sie brauchen einen Zehenschutz, Durchtrittschutz und eine gute Atmungsaktivität? Dann sind die S1P-Sicherheitsschuhe genau das Richtige für Sie.



Elektrostatische Entladung (ESD)

ESD sorgt für die kontrollierte Entladung elektrostatischer Energie, die elektronische Bauteile beschädigen kann, und vermeidet Zündgefahren durch elektrostatische Aufladungen. Durchgangswiderstand zwischen 100 Kiloohm und 100 Megaohm.



Airblaze-Technologie

Feuchtigkeits- und Temperaturmanagementsystem, um optimalen Tragekomfort zu gewährleisten, indem Ihre Füße trocken und komfortabel gehalten werden.



Stahlzehenkappe

Robuste Metallkappe zum Schutz der Füße des Trägers vor herabfallenden oder rollenden Gegenständen.



Stahlzwischensohle

Durchtrittssichere Stahlzwischensohlen aus rostfreiem oder beschichtetem Stahl verhindern, dass scharfe Gegenstände in die Laufsohle eindringen.



Herausnehmbare Einlegesohle

Wechseln Sie Ihre Einlegesohle regelmäßig oder verwenden Sie Ihre eigenen orthopädischen Einlegesohle für einen höheren Komfort.

Branchen:

Montage, Automobilindustrie, Lebensmittel, Produktion, Logistik

Umgebungen:

Trockene Umgebung

Vorsorge und Wartung:

Um die Lebensdauer Ihrer Schuhe zu verlängern, empfehlen wir, diese regelmäßig mit einem geeignetem Produkt zu reinigen und zu schützen. Trocknen Sie Ihre Schuhe nicht an einem Heizkörper oder in der Nähe einer Wärmequelle.

	Beschreibung	Maßeinheit	Ergebnis	EN ISO 20345
Obermaterial	Netzgewebe			
	Obermaterial: Durchlässigkeit für Wasserdampf	mg/cm ² /h	3.9	≥ 0.8
	Obermaterial: Wasserdampfkoeffizient	mg/cm ²	41	≥ 15
Innenfutter	3D-Mesh			
	Futter : Durchlässigkeit für Wasserdampf	mg/cm ² /h	61.1	≥ 2
	Futter : Dampfdurchlässigkeitskoeffizient	mg/cm ²	490	≥ 20
Fußbett	SJ Schaum-Fußbett			
	Fußbett: Abriebfestigkeit (trocken/nass) (Zyklen)	Zyklen	25600/12800	25600/12800
Sohle	PU / PU			
	Laufsohle : Abriebfestigkeit (Volumenverlust)	mm ³	59	≤ 150
	Laufsohle: Rutschfestigkeit SRA	Reibung	0.30	≥ 0.28
	Rutschfestigkeit der Laufsohle SRA: flach	Reibung	0.39	≥ 0.32
	Laufsohle: Rutschfestigkeit SRB	Reibung	0.15	≥ 0.13
	Rutschfestigkeit der Laufsohle SRB: flach	Reibung	0.24	≥ 0.18
	Laufsohle: Antistatisch	MegaOhm	8.1	0.1 - 1000
	Laufsohle : ESD	MegaOhm	73	0.1 - 100
Laufsohle : Energieaufnahme in der Ferse (J)	J	24	≥ 20	
Zehenschutzkappe	Stahl			
	Schtoßfestigkeit der Zehenkappe (Resthöhe nach Aufprall 100J)	mm	N/A	N/A
	Kompressionswiderstand der Zehenkappe (Resthöhe nach Kompression 10kN)	mm	N/A	N/A
	Zehenschutzkappe: Schlagfestigkeit (Resthöhe nach Aufprall 200j)	mm	15.0	≥ 14
	Kompressionswiderstand der Zehenkappe (Resthöhe nach Kompression 15kN)	mm	19.0	≥ 14

Mustergröße: 42

Unsere Schuhe werden ständig weiterentwickelt, die oben genannten technischen Daten können sich ändern. Alle Produktnamen und die Marke Safety Jogger, sind registriert und dürfen ohne unsere schriftliche Zustimmung in keinem Format verwendet oder reproduziert werden