



Lavoro Leggero

## CAMILLE 01

Scarpa ultra-comoda in lycra

Le scarpe CAMILLE sono realizzate in Lycra e offrono un comfort e una sicurezza superiori. Le loro caratteristiche includono resistenza allo scivolamento SR, scarico elettrostatico, plantare estraibile. Perfette per le industrie più esigenti e vegan-friendly.

Materiale della tomaia	Pelle sintetica
Fodera interna	Maglia
Sottopiede	Sottopiede in schiuma SJ
Suola	Phylon/gomma
Categoria	O1 / ESD, SRC
Gamma di dimensioni	EU 35-42 / UK 3.0-8.0 / US 5.5-10.5 JPN 21.5-26.5 / KOR 230-270
Peso del campione	0.243 kg
Normative	ASTM F2892:2018 EN ISO 20347:2012



LGN



BLK



FUC



LBL



LLC

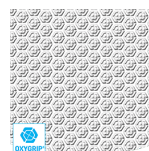


WHT



### Scariche elettrostatiche

L'ESD fornisce una scarica controllata dell'energia elettrostatica che può danneggiare i componenti elettronici e previene il rischio di accensione dovuto alle cariche elettrostatiche. Resistenza di volume tra 100 KiloOhm e 100 MegaOhm.



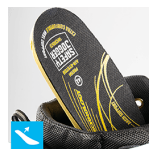
### Oxygrip / SJ Grip

Le soles in gomma con tecnologia Oxytraction® assicurano un'eccellente aderenza su pavimenti asciutti e umidi e soddisfano gli standard SRC (SRA+ SRB).



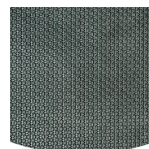
### SRC

Le soles antiscivolo sono una delle caratteristiche più importanti delle scarpe di sicurezza e da lavoro. Le soles antiscivolo SRC superano i test di scivolamento SRA e SRB e sono testate sia su superfici in acciaio che in ceramica.



### Sottopiede estraibile

Rinnovi regolarmente la sua soletta o utilizzi le sue solette ortopediche per un maggiore comfort.



### Suola in gomma

Le soles in gomma offrono caratteristiche versatili che le rendono adatte a molte aree di applicazione: eccellente resistenza al taglio, resistenza al calore e al freddo, elevata flessibilità alle basse temperature, resistenza all'olio, al carburante e a molti prodotti chimici.



### Tomaia traspirante

Aumenta la regolazione dell'umidità e della temperatura per un comfort maggiore.

**Industrie:**

Medico, Ristorazione, Pulizia, Alimentare

**Ambienti:**

Ambiente secco, Superfici estremamente lisce

**Istruzioni per la manutenzione:**

Per prolungare la durata delle sue scarpe, le consigliamo di pulirle regolarmente e di proteggerle con prodotti adeguati. Non asciughi le scarpe su un termosifone o vicino a una fonte di calore.

Descrizione	Unità di misura	Risultato	EN ISO 20347
<b>Materiale della tomaia Pelle sintetica</b>			
Tomaia: permeabilità al vapore acqueo	mg/cm <sup>2</sup> /h	1.4	≥ 0.8
Tomaia: coefficiente del vapore acqueo	mg/cm <sup>2</sup>	15.5	≥ 15
<b>Fodera interna Maglia</b>			
Fodera: permeabilità al vapore acqueo	mg/cm <sup>2</sup> /h	43.7	≥ 2
Fodera: coefficiente vapore d'acqua	mg/cm <sup>2</sup>	350	≥ 20
<b>Sottopiede Sottopiede in schiuma SJ</b>			
Sottopiede: resistenza all'abrasione (secco/umido) (cicli)	cicli	25600/12800	25600/12800
<b>Suola Phylon/gomma</b>			
Resistenza all'abrasione della suola (perdita di volume)	mm <sup>3</sup>	75	≤ 150
Suola antiscivolo SRA: tacco	attrito	0.36	≥ 0.28
Resistenza allo scivolamento della suola SRA: piatta	attrito	0.37	≥ 0.32
Suola antiscivolo SRB: tallone	attrito	0.24	≥ 0.13
Resistenza allo scivolamento della suola SRB: piatta	attrito	0.31	≥ 0.18
Valore antistatico	MegaOhm	N/A	0.1 - 1000
Valore ESD	MegaOhm	38	0.1 - 100
Assorbimento di energia del tacco	J	26	≥ 20

Dimensioni del campione: 38

Le nostre scarpe sono in continua evoluzione, i dati tecnici di cui sopra possono cambiare. Tutti i nomi dei prodotti e il marchio Safety Jogger, sono registrati e non possono essere utilizzati o riprodotti in alcun formato senza il nostro permesso scritto.