

## ปานกลาง

# CHAMP O2 LOW

CHAMPO2

ร่วมสมัย สะดวกสบายและปลอดภัย

The low-cut Safety Jogger CHAMP O2 LOW safety shoes offer unmatched comfort and protection with features elastic laces to offer a perfect fit, SR slip resistance, ESD protection, removable footbed, and body posture pain relief.

วัสดุด้านบน	หนังสังเคราะห์
ซับใน	ตาข่าย
ที่วางเท้า	SJ พื้นรองเท้าโฟม
พื้นรองเท้าชั้นนอก	โฟลนยาง
หมวดหมู่	O2 / อีเอสดี, เอส.อาร์.ซี, เอฟ.โอ
ช่วงขนาด	EU 35-47 / UK 3.0-12.0 / US 3.0-13.0 JPN 21.5-31 / KOR 230-310
น้ำหนักเฉลี่ย	0.250 kg
มาตรฐาน	ASTM F2892:2018 EN ISO 20347:2012



WHT

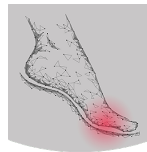


BLK



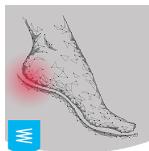
### การคายประจุไฟฟ้าสถิต (ESD)

ESD ช่วยควบคุมการคายประจุไฟฟ้าสถิตซึ่งอาจทำให้ชิ้นส่วนอิเล็กทรอนิกส์เสียหายและป้องกันความเสี่ยงของการจุดติดไฟที่เกิดจากประจุไฟฟ้าสถิต สภาพทานทานไฟฟ้าอยู่ระหว่าง 100 กิโลโอมและ 100 เมกะโอม



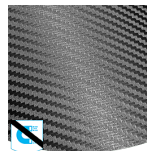
### การดูดซับแรงกระแทกเท้าส่วนหน้า

การดูดซับแรงกระแทกเท้าส่วนหน้าช่วยลดแรงกระแทกที่ร่างกายของผู้สวมใส่ได้รับจากการกระโดดหรือวิ่ง



### การดูดซับแรงกระแทกส้นเท้า

การดูดซับแรงกระแทกส้นเท้าช่วยลดแรงกระแทกที่ร่างกายของผู้สวมใส่ได้รับจากการกระโดดหรือวิ่ง



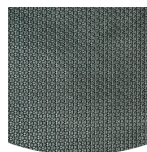
### ปราศจากโลหะ

โดยทั่วไป รองเท้านิรภัยที่ปราศจากโลหะจะเบากว่ารองเท้านิรภัยทั่วไป นอกจากนี้ยังเป็นประโยชน์อย่างยิ่งสำหรับผู้ประกอบอาชีพที่ต้องผ่านเครื่องตรวจจับโลหะวันละหลายครั้ง



### พื้นรองเท้าชั้นในแบบถอดได้

เปลี่ยนพื้นรองเท้าเป็นประจําหรือใช้พื้นรองเท้าออร์โธปิดิกส์ที่เหมาะสมกับสรีระของคุณเองเพื่อความสบายยิ่งขึ้น



### พื้นรองเท้าชั้นนอกทำจากยาง

พื้นรองเท้าชั้นนอกทำจากยางมีคุณสมบัติอ่อนนุ่มที่ประสคที่เหมาะกับการใช้งานหลายประเภท ทนทานต่อการบาดได้ดีเยี่ยม ทนความร้อนและความเย็น มีความยืดหยุ่นสูงในอุณหภูมิเย็น ทนทานต่อน้ำมัน เชื้อเพลิง และสารเคมีหลายชนิด

## อุตสาหกรรม:

งานด้านการจัดเลี้ยง, งานด้านการทำความสะอาด, อาหารและเครื่องดื่ม, ด้านทางการแพทย์

## สิ่งแวดล้อม:

สภาพแวดล้อมที่แห้ง, สภาพแวดล้อมที่เปียกชื้น, พื้นผิวเรียบมาก

## คำแนะนำการบำรุงรักษา:

เพื่อยืดอายุการใช้งานของรองเท้า เราขอแนะนำให้ดูแลทำความสะอาดรองเท้าเป็นประจำและปกป้องรองเท้าด้วยผลิตภัณฑ์ที่เหมาะสม อย่าตากรองเท้าบนหมอน้ำหรือใกล้กับแหล่งความร้อน

คำอธิบาย	หน่วยวัด	ผลลัพธ์	EN ISO 20347
<b>วัสดุด้านบน</b>			
<b>หนังสังเคราะห์</b>			
ด้านบน: การซึมผ่านของไอน้ำ	มก./ซม./ซม	2.4	≥ 0.8
ด้านบน: ค่าสัมประสิทธิ์ไอน้ำ	มก./ซม	21.3	≥ 15
<b>ซับใน</b>			
<b>ตาข่าย</b>			
ซับใน: การซึมผ่านของไอน้ำ	มก./ซม./ซม	17.4	≥ 2
ซับใน: ค่าสัมประสิทธิ์ไอน้ำ	มก./ซม	140	≥ 20
<b>ที่วางเท้า</b>			
<b>SJ พื้นรองเท้าโฟม</b>			
พื้นรองเท้า: ทนทานต่อการสึกกร่อน (แห้ง/เปียก) (รอบ)	รอบ	25600/12800	25600/12800
<b>พื้นรองเท้าชั้นนอก</b>	<b>ไฟลอน/ยาง</b>		
ความทนทานต่อการสึกกร่อนของพื้นรองเท้าชั้นนอก (การสูญเสียปริมาตร)	มม	142.8	≤ 150
การกันลื่นของพื้นรองเท้าชั้นนอก SRA: ส้นรองเท้า	แรงเสียดทาน	0.32	≥ 0.28
การกันลื่นของพื้นรองเท้าชั้นนอก SRA: แบน	แรงเสียดทาน	0.35	≥ 0.32
การกันลื่นของพื้นรองเท้าชั้นนอก SRB: ส้นรองเท้า	แรงเสียดทาน	0.21	≥ 0.13
การกันลื่นของพื้นรองเท้าชั้นนอก SRB: แบน	แรงเสียดทาน	0.21	≥ 0.18
ค่าป้องกันไฟฟ้าสถิตย์	เมกะโอห์ม	N/A	0.1 - 1000
ค่า ESD	เมกะโอห์ม	37.9	0.1 - 100
การดูดซับพลังงานของส้นเท้า	จ	35	≥ 20

ขนาดหลัก: 42

รองเท้าของเราได้รับการพัฒนาอย่างต่อเนื่อง ข้อมูลทางเทคนิคข้างต้นอาจมีการเปลี่ยนแปลง ชื่อผลิตภัณฑ์ทั้งหมดและแบรนด์ Safety Jogger ได้รับการจดทะเบียนแล้ว และห้ามนำไปใช้หรือทำซ้ำในรูปแบบใดๆ โดยไม่ได้รับอนุญาตเป็นลายลักษณ์อักษรจากเรา