



Light

ELGON EH LOW SB

ELGONEHL

Lekkie obuwie ochronne z certyfikatem bezpieczeństwa elektrycznego z podeszwą zewnętrzną z phylonu/gumy i łatwą do czyszczenia cholewką z mikrofibry.

ELGON EH LOW to wiodące obuwie ochronne z odporną na wysokie temperatury podeszwą zewnętrzną, lekkim kompozytowym podnosem i oceną EH. Idealne dla branży montażowej, motoryzacyjnej, logistycznej i przemysłowej.

| | |
|---------------------|---|
| Materiał cholewki | Syntetyczna skóra |
| Podszewka | Siatka |
| Wkładka | Wkładka z pianki SJ Memory |
| Podeszwa środkowa | Tkanina antyprzebiciowa |
| Zewnętrzna podeszwa | Phylon/guma |
| Podnosek | Kompozyt |
| Kategoria | SB / PS, SR - odporność na poślizg, WPA, E, HI, CI, FO, HRO, EH |
| Zakres rozmiarów | EU 35-47 / UK 3.0-12.0 / US 3.0-13.0 JPN 21.5-31 / KOR 230-310 |
| Waga próbki | 0.515 kg |
| Normy | EN ISO 20345:2022+A1:2024 ASTM F2413:2024 |



BLK



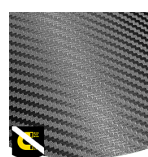
Zagrożenie elektryczne (EH)

Obuwie ochronne klasy EH ma nieprzewodzące podeszwy zewnętrzne. Jako wtórne źródło ochrony zmniejszają ryzyko porażenia prądem w suchych warunkach.



Kompozytowy podnosek

Nie zawiera metalu i jest lekki, nie ma przewodności cieplnej ani elektrycznej



Bez metalu

Obuwie ochronne niezawierające metalu jest generalnie lżejsze niż zwykłe obuwie ochronne. Są również bardzo korzystne dla profesjonalistów, którzy muszą przechodzić przez wykrywacze metali kilka razy dziennie.



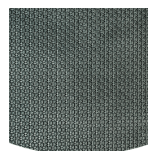
Podeszwa odporna na ciepło (HRO)

Podeszwa wytrzymuje wysokie temperatury do 300°C.



Odporna na olej i paliwo

Podeszwa jest odporna na olej i paliwo.



Gumowa podeszwa

Gumowe podeszwy zewnętrzne zapewniają wszechstronne funkcje, które sprawiają, że nadają się do wielu obszarów zastosowań: doskonała odporność na przecięcie, odporność na ciepło i zimno, wysoka elastyczność w niskich temperaturach, odporność na oleje, paliwo i wiele chemikaliów.

Branże:

Montażowa, Motoryzacja, Logistyka, Przemysł

Środowiska:

Suche środowisko, Nierówne powierzchnie

Instrukcje konserwacji:

Aby przedłużyć żywotność butów, zalecamy ich regularne czyszczenie i zabezpieczanie odpowiednimi produktami. Nie susz butów na kaloryferze ani w pobliżu źródła ciepła.

| Opis | Jednostka miary | Wynik | EN ISO 20345 |
|---|-----------------------|-----------------------------------|--------------|
| Materiał cholewki Syntetyczna skóra | | | |
| Cholewka: przepuszczalność pary wodnej | mg/cm ² /h | 4.32 | ≥ 0.8 |
| Górny: współczynnik pary wodnej | mg/cm ² | 37 | ≥ 15 |
| Podszewka Siatka | | | |
| Podszewka: przepuszczalność pary wodnej | mg/cm ² /h | 18.31 | ≥ 2 |
| Podszewka: współczynnik pary wodnej | mg/cm ² | 147 | ≥ 20 |
| Wkładka Wkładka z pianki SJ Memory | | | |
| Wkładka: odporność na ścieranie (na sucho/mokro) (cykle) | cykle | Dry 25600 cycles/Wet 12800 cycles | 25600/12800 |
| Zewnętrzna podeszwa Phylon/guma | | | |
| Odporność na ścieranie podeszwy (utrata objętości) | mm ³ | 128 | ≤ 150 |
| Podstawowa odporność na poślizg - Ceramic + NaLS - Poślizg pięty do przodu | tarcie | 0.41 | ≥ 0.31 |
| Podstawowa odporność na poślizg - Ceramic + NaLS - Poślizg przedniej części do tyłu | tarcie | 0.36 | ≥ 0.36 |
| SR Odporność na poślizg - ceramika + gliceryna - poślizg pięty do przodu | tarcie | 0.36 | ≥ 0.19 |
| SR Odporność na poślizg - ceramika + gliceryna - poślizg do tyłu | tarcie | 0.33 | ≥ 0.22 |
| Wartość antystatyczna | MegaOhm | N/A | 0.1 - 1000 |
| Wartość ESD | MegaOhm | N/A | 0.1 - 100 |
| Absorpcja energii w obszarze pięty | J | 30 | ≥ 20 |
| Podnosek Kompozyt | | | |
| Podnosek odporny na uderzenia (prześwit po uderzeniu 100J) | mm | N/A | N/A |
| Podnosek odporny na ściskanie (prześwit po ścisnaniu 10kN) | mm | N/A | N/A |
| Podnosek odporny na uderzenia (prześwit po uderzeniu 200J) | mm | 16.5 | ≥ 14 |
| Podnosek odporny na ściskanie (prześwit po ścisnaniu 15kN) | mm | 23.5 | ≥ 14 |

Wielkość próbek:

Nasze buty stale się rozwijają, powyższe dane techniczne mogą ulec zmianie. Wszystkie nazwy produktów i marka Safety Jogger są zarejestrowane i mogą nie mogą być używane ani powielane w żadnym formacie bez pisemnej zgody z naszej strony.