



Leve

ELGON EH LOW SB

ELGONEHL

Calçado de segurança leve, com certificação EH, com uma sola exterior de phylon/borracha e uma parte superior em microfibra fácil de limpar

O ELGON EH LOW é um sapato de segurança líder com uma sola exterior resistente ao calor, biqueira de segurança em compósito leve e classificação EH. Ideal para os sectores da montagem, automóvel, logística e industrial.

Gáspea	Couro sintético
Forro	Malha
Palmeira	Palmeira SJ Memory Foam
Palmeira Proteção	Tecido antiperfurante
Sola exterior	Phylon/borracha
Biqueira	Compósito
Categoria	SB / PS, SR, WPA, E, HI, IC, FO, HRO, EH
Intervalo de tamanhos	EU 35-47 / UK 3.0-12.0 / US 3.0-13.0 JPN 21.5-31 / KOR 230-310
Peso da amostra	0.515 kg
Normas	EN ISO 20345:2022+A1:2024 ASTM F2413:2024



BLK



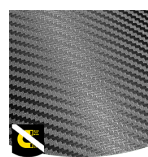
Risco elétrico (EH)

Os sapatos de proteção contra riscos elétricos (EH) têm solas não condutoras. Como fonte de proteção secundária, reduzem a probabilidade de ocorrência de choques elétricos em ambientes secos.



Biqueira de compósito

Leve, isento de metais e sem qualquer condutividade térmica ou elétrica



Isento de metal

Geralmente, os sapatos de segurança isentos de metal são mais leves do que os sapatos de segurança normais. Além disso, também são muito úteis para profissionais que têm de passar por detetores de metal várias vezes por dia.



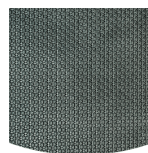
Sola exterior resistente ao calor (HRO)

A sola exterior resiste a altas temperaturas até 300 °C.



Resistente a óleos e combustíveis

A sola exterior é resistente a óleos e combustíveis.



Sola exterior de borracha

As solas exteriores de borracha proporcionam funções versáteis que as tornam adequadas para muitas áreas de aplicação: excelente resistência ao corte, resistência ao calor e ao frio, alta flexibilidade a temperaturas frias, resistência a óleos, a combustíveis e a muitos produtos químicos.

Indústrias:

Montagem, Automóvel, Logística, Indústria

Ambientes:

Ambiente seco, Superfícies irregulares

Manual de manutenção:

Para prolongar a vida útil dos seus sapatos, recomendamos que os limpe regularmente e que os proteja com produtos adequados. Não seque os sapatos num radiador, nem perto de qualquer fonte de calor.

	Descrição	Unidade de medida	Resultado	EN ISO 20345
Gáspea	Couro sintético			
	Parte superior: permeabilidade ao vapor de água	mg/cm ² /h	4.32	≥ 0.8
	Parte superior: coeficiente de vapor de água	mg/cm ²	37	≥ 15
Forro	Malha			
	Forro: permeabilidade ao vapor de água	mg/cm ² /h	18.31	≥ 2
	Forro: coeficiente de vapor de água	mg/cm ²	147	≥ 20
Palmita	Palmita SJ Memory Foam			
	Palmita: resistência à abrasão (seco/húmido) (ciclos)	ciclos	Dry 25600 cycles/Wet 12800 cycles	25600/12800
Sola exterior	Phylon/borracha			
	Resistência à abrasão da sola exterior (perda de volume)	mm ³	128	≤ 150
	Resistência básica antiderrapante - Cerâmica + NaLS - Deslizamento do calcanhar para a frente	fricção	0.41	≥ 0.31
	Resistência básica antiderrapante - Cerâmica + NaLS - Deslizamento para trás e para a frente	fricção	0.36	≥ 0.36
	SR Slip Resistance - Cerâmica + glicerina - Deslizamento do calcanhar para a frente	fricção	0.36	≥ 0.19
	Resistência ao deslizamento SR - Cerâmica + glicerina - Deslizamento para trás e para a frente	fricção	0.33	≥ 0.22
	Valor antiestático	MegaOhm	N/A	0.1 - 1000
	Valor ESD	MegaOhm	N/A	0.1 - 100
	Absorção de energia na zona do calcanhar	J	30	≥ 20
Biqueira	Compósito			
	Biqueira de resistência ao impacto (desobstrução após impacto 100 J)	mm	N/A	N/A
	Biqueira de resistência à compressão (desobstrução após compressão 10 kN)	mm	N/A	N/A
	Biqueira de resistência ao impacto (desobstrução após impacto 200 J)	mm	16.5	≥ 14
	Biqueira de resistência à compressão (desobstrução após compressão 15 kN)	mm	23.5	≥ 14

Tamanho da amostra:

Os nossos sapatos estão em constante evolução, os dados técnicos acima mencionados podem mudar. Todos os nomes de produtos e marca Safety Jogger, são registados e não podem ser utilizados ou reproduzidos em qualquer formato, sem o nosso consentimento por escrito.