



## ปานกลาง

### ELIANE 01

ดีไซน์สปอร์ตพร้อมแถบตีนตุ๊กแกแบบปรับได้

The sporty ELIANE shoes offer superior grip, ESD protection, a removable footbed, an adjustable velcro strap and a breathable upper for optimal comfort. Suitable for various industries and environments, these shoes ensure less sweaty feet and improved body posture.

วัสดุด้านบน	หนังสังเคราะห์
ซับใน	ตาข่าย
ที่วางเท้า	SJ พื้นรองเท้าโฟม
พื้นรองเท้าชั้นนอก	โฟลนยาง
หมวดหมู่	O1 / อีเอสดี, เอส.อาร์.ซี
ช่วงขนาด	EU 35-42 / UK 3.0-8.0 / US 5.5-10.5 JPN 21.5-26.5 / KOR 230-270
น้ำหนักเฉลี่ย	0.251 kg
มาตรฐาน	ASTM F2892:2018 EN ISO 20347:2012



BLK



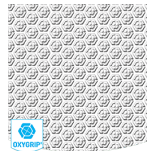
LBL

WHT



#### การควบคุมการคายประจุไฟฟ้าสถิต (ESD)

ESD ช่วยควบคุมการคายประจุไฟฟ้าสถิตซึ่งอาจทำให้ชิ้นส่วนอิเล็กทรอนิกส์เสียหายและป้องกันความเสี่ยงของการจุดติดไฟที่เกิดจากประจุไฟฟ้าสถิต สภาอุตสาหกรรมไฟฟ้าอยู่ระหว่าง 100 กิโลโอมและ 100 เมกะโอม



#### Oxygrip / SJ Grip

พื้นรองเท้าชั้นนอกผลิตด้วยเทคโนโลยี Oxytraction® ให้การยึดเกาะที่ดีเยี่ยมทั้งบนพื้นแห้งและพื้นเปียก และตรงตามมาตรฐาน SRC (SRA+ SRB)



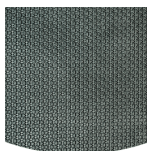
#### กั้นลื่นระดับ SRC

พื้นกันลื่นเป็นคุณสมบัติที่สำคัญที่สุดอย่างหนึ่งของรองเท้ากันลื่นและรองเท้าทำงาน พื้นรองเท้ากันลื่นระดับ SRC ผ่านการทดสอบการลื่นทั้งระดับ SRA และ SRB โดยผ่านการทดสอบทั้งบนพื้นผิวเหล็กและเซรามิก



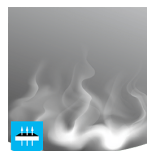
#### พื้นรองเท้าชั้นในแบบถอดได้

เปลี่ยนพื้นรองเท้าเป็นประจำหรือใช้พื้นรองเท้าออร์โธปิดิกส์ที่เหมาะสมกับสรีระของตนเองเพื่อความสบายยิ่งขึ้น



#### พื้นรองเท้าชั้นนอกทำจากยาง

พื้นรองเท้าชั้นนอกทำจากยางมีคุณสมบัติอ่อนนุ่มและยืดหยุ่นที่ช่วยให้การเคลื่อนไหวที่สะดวกสบายและลดการบาดเจ็บจากการใช้งานหนัก นอกจากนี้ยังมีความยืดหยุ่นสูงในอุณหภูมิเย็น ทนทานต่อน้ำมัน โซลเฟิล และสารเคมีหลายชนิด



#### ด้านบนระบายอากาศได้

เพิ่มการควบคุมความชื้นและอุณหภูมิเพื่อความสบายในการสวมใส่ที่ยาวนานขึ้น

## อุตสาหกรรม:

งานด้านการจัดเลี้ยง, งานด้านการทำความสะอาด, อาหารและเครื่องดื่ม, ด้านทางการแพทย์

## สิ่งแวดล้อม:

สภาพแวดล้อมที่แห้ง, พื้นผิวเรียบมาก

## คำแนะนำการบำรุงรักษา:

เพื่อยืดอายุการใช้งานของรองเท้า เราขอแนะนำให้ดูแลทำความสะอาดรองเท้าเป็นประจำและปกป้องรองเท้าด้วยผลิตภัณฑ์ที่เหมาะสม อย่าตากรองเท้าบนหมอน้ำหรือใกล้กับแหล่งความร้อน

คำอธิบาย	หน่วยวัด	ผลลัพธ์	EN ISO 20347
<b>วัสดุด้านบน</b>	<b>หนังสังเคราะห์</b>		
ด้านบน: การซึมผ่านของไอน้ำ	มก./ซม./ซม	1.4	≥ 0.8
ด้านบน: ค่าสัมประสิทธิ์ไอน้ำ	มก./ซม	15.5	≥ 15
<b>ซับใน</b>	<b>ตาข่าย</b>		
ซับใน: การซึมผ่านของไอน้ำ	มก./ซม./ซม	43.7	≥ 2
ซับใน: ค่าสัมประสิทธิ์ไอน้ำ	มก./ซม	350	≥ 20
<b>ที่วางเท้า</b>	<b>SJ พื้นรองเท้าโฟม</b>		
พื้นรองเท้า: ทนทานต่อการสึกกร่อน (แห้ง/เปียก) (รอบ)	รอบ	25600/12800	25600/12800
<b>พื้นรองเท้าชั้นนอก</b>	<b>โฟลน/ยาง</b>		
ความทนทานต่อการสึกกร่อนของพื้นรองเท้าชั้นนอก (การสูญเสียปริมาตร)	มม	75	≤ 150
การกันลื่นของพื้นรองเท้าชั้นนอก SRA: ส้นรองเท้า	แรงเสียดทาน	0.36	≥ 0.28
การกันลื่นของพื้นรองเท้าชั้นนอก SRA: แบน	แรงเสียดทาน	0.37	≥ 0.32
การกันลื่นของพื้นรองเท้าชั้นนอก SRB: ส้นรองเท้า	แรงเสียดทาน	0.24	≥ 0.13
การกันลื่นของพื้นรองเท้าชั้นนอก SRB: แบน	แรงเสียดทาน	0.31	≥ 0.18
ค่าป้องกันไฟฟ้าสถิตย์	เมกะโอห์ม	N/A	0.1 - 1000
ค่า ESD	เมกะโอห์ม	75	0.1 - 100
การดูดซับพลังงานของส้นเท้า	จ	24	≥ 20

ขนาดหลัก: 38

รองเท้าของเราได้รับการพัฒนาอย่างต่อเนื่อง ข้อมูลทางเทคนิคข้างต้นอาจมีการเปลี่ยนแปลง ชื่อผลิตภัณฑ์ทั้งหมดและแบรนด์ Safety Jogger ได้รับการจดทะเบียนแล้ว และห้ามนำไปใช้หรือทำซ้ำในรูปแบบใดๆ โดยไม่ได้รับอนุญาตเป็นลายลักษณ์อักษรจากเรา