



Médio

ELIS 02

Tênis de trabalho ESD moderno, sem metal e antiderrapante que oferece um caimento mais largo

Elis O2 seamlessly blends a trendy sneaker look with a wider fit for comfort, and reliable protection, featuring an SR slip-resistant outsole, ESD features, and a water-repellent upper.

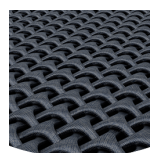
Gáspea	Couro sintético
Forro	Malha 3D
Palmilha	Palmilha SJ Foam
Sola exterior	Phylon/borracha
Categoria	O2 / ESD, SRC
Intervalo de tamanhos	EU 35-47 / UK 3.0-12.0 / US 3.0-13.0 JPN 21.5-31 / KOR 230-310
Peso da amostra	0.220 kg
Normas	ASTM F2892:2018 EN ISO 20347:2012



BLK



WHT



Malha 3D

Malha de distância produzida a três dimensões para melhorar a gestão da humidade e da temperatura.



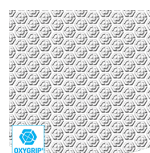
Descarga eletrostática (ESD)

O sistema ESD possibilita a descarga controlada de energia eletrostática, que pode danificar componentes eletrônicos, e evita os riscos de ignição resultantes de cargas eletrostáticas. Resistência volumétrica entre 100 quilo-ôhmio e 100 gigaôhmio



Absorção de energia na zona do calcanhar

A absorção de energia na zona do calcanhar reduz o impacto dos saltos ou da corrida no corpo do utilizador.



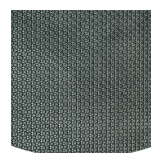
Oxygrip / SJ Grip

As solas exteriores, com tecnologia Oxytraction®, proporcionam um nível de tração excelente, tanto em pisos secos como em pisos molhados, e cumprem os requisitos das normas SRC (SRA+ SRB).



Palmilha amovível

Renove a sua palmilha regularmente, ou utilize as suas próprias palmilhas ortopédicas para obter maior conforto.



Sola exterior de borracha

As solas exteriores de borracha proporcionam funções versáteis que as tornam adequadas para muitas áreas de aplicação: excelente resistência ao corte, resistência ao calor e ao frio, alta flexibilidade a temperaturas frias, resistência a óleos, a combustíveis e a muitos produtos químicos.

Indústrias:

Catering, Limpeza, Assistência Médica

Ambientes:

Ambiente seco, Superfícies extremamente escorregadias, Ambiente húmido

Manual de manutenção:

Para prolongar a vida útil dos seus sapatos, recomendamos que os limpe regularmente e que os proteja com produtos adequados. Não seque os sapatos num radiador, nem perto de qualquer fonte de calor.

	Descrição	Unidade de medida	Resultado	EN ISO 20347
Gáspea	Couro sintético			
	Parte superior: permeabilidade ao vapor de água	mg/cm ² /h	2.18	≥ 0.8
	Parte superior: coeficiente de vapor de água	mg/cm ²	18	≥ 15
Forro	Malha 3D			
	Forro: permeabilidade ao vapor de água	mg/cm ² /h	70	≥ 2
	Forro: coeficiente de vapor de água	mg/cm ²	350	≥ 20
Palmilha	Palmilha SJ Foam			
	Palmilha: resistência à abrasão (seco/húmido) (ciclos)	ciclos	25600/12800	25600/12800
Sola exterior	Phylon/borracha			
	Resistência à abrasão da sola exterior (perda de volume)	mm ³	105	≤ 150
	Sola exterior antiderrapante SRA: calcanhar	fricção	0.44	≥ 0.28
	Sola exterior antiderrapante SRA: planta do pé	fricção	0.48	≥ 0.32
	Sola exterior antiderrapante SRB: calcanhar	fricção	0.25	≥ 0.13
	Sola exterior antiderrapante SRB: planta do pé	fricção	0.29	≥ 0.18
	Valor antiestático	MegaOhm	N/A	0.1 - 1000
Valor ESD	MegaOhm	60	0.1 - 100	
	Absorção de energia na zona do calcanhar	J	28	≥ 20

Tamanho da amostra: 38

Os nossos sapatos estão em constante evolução, os dados técnicos acima mencionados podem mudar. Todos os nomes de produtos e marca Safety Jogger, são registados e não podem ser utilizados ou reproduzidos em qualquer formato, sem o nosso consentimento por escrito.