



軽作業用、

## MANAGER S3S

優れた保護性能を持つエレガントなセーフティシューズ

Safety Jogger MANAGERはエレガントな安全靴で、優れた耐滑性、制御された静電気放電で卓越した保護を提供します。軽量で履き心地が良く、様々な業種に適しています。

アッパー	ナッパアクションレザー
裏地	カンブレラ
フットベッド	SJフォームフットベッド
ミッドソール	アンチパンクチャーテキスタイル
アウトソール	PU/PU
トゥーキャップ	コンビジット
カテゴリー	S3S / SR, ESD, フェードアウト
サイズ範囲	EU 36-47 / UK 3.5-12.0 / US 4.0-13.0 JPN 22.5-31 / KOR 235-310
サンプル重量	0.595 kg
規範	ASTM F2413:2018 EN ISO 20345:2022



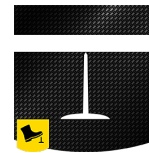
BLK



**静電気放電 (ESD)**  
ESDは、電子部品を損傷する可能性がある静電気エネルギーの制御された放電を提供し、静電気から生じる発火の危険を回避する。100 KiloOhmから100 MegaOhmの間の体積抵抗。



**コンビジット#トゥーキャップ**  
メタルフリーで軽量、熱や電気を通さない



**SJフレックス**  
スチールよりも軽量で柔軟性のある耐パンク素材「メタルフリー」。熱伝導性のない素材です。ラストボトム表面を100%カバーします。

**S3**  
S3安全靴は、湿度が高く、油や炭化水素が存在する環境での作業に適しています。また、靴底の穿孔リスクや足の潰れから保護します。



**SRC滑り抵抗**  
耐滑靴底は、安全靴や作業靴の最も重要な機能の1つです。SRCの耐滑靴底は、SRAとSRBの両方の耐滑試験に合格しており、鉄とセラミックの両方の表面で試験されています。



**耐油#耐燃料**  
アウトソールは耐油#耐燃料性。

## 産業分野:

オートモーティブ, ケータリング, クリーニング, 建設, 食品#飲料, ロジスティクス, 産業分野, ユニフォーム

## エンバイロメント:

ドライ環境, 湿潤環境

## メンテナンス方法:

靴を長持ちさせるために、定期的にクリーニングし、適切な製品で保護することをお勧めします。靴を暖房器具の上で乾燥させたり、熱源の近くで乾燥させたりしないでください。

	商品説明	測定単位	結果	EN ISO 20345
アップパー	<b>ナッパアクションレザ</b>			
	上段: 水蒸気透過性	mg/cm <sup>2</sup> /h	1.2	≥ 0.8
	上段: 水蒸気係数	mg/cm <sup>2</sup>	21.8	≥ 15
裏地	<b>カンブレラ</b>			
	裏地: 水蒸気透過性	mg/cm <sup>2</sup> /h	37.2	≥ 2
	裏地: 水蒸気係数	mg/cm <sup>2</sup>	298.6	≥ 20
フットベッド	<b>SJフォームフットベッド</b>			
	フットベッド: 耐摩耗性 (ドライ / ウェット) (サイクル)	しゅうき	25600/12800	25600/12800
アウトソール	<b>PU/PU</b>			
	アウトソールの耐摩耗性 (ボリュームロス)	mm <sup>3</sup>	110	≤ 150
	基本的な滑り抵抗 - セラミック+NaLS - 前方ヒールスリップ	フリクション	0.36	≥ 0.31
	基本スリップ抵抗 - セラミック+NaLS - 後方前進スリップ	フリクション	0.38	≥ 0.36
	SR 耐滑性 - セラミック+グリセリン - 前方ヒールスリップ	フリクション	0.26	≥ 0.19
	SRスリップ抵抗 - セラミック+グリセリン - 後方前進スリップ	フリクション	0.24	≥ 0.22
	帯電防止値	メガオーム	142.8	0.1 - 1000
ESD値	メガオーム	17.0	0.1 - 100	
	ヒールエネルギー吸収	J	35	≥ 20
トゥーキャップ	<b>コンボジット</b>			
	耐衝撃性トゥーキャップ (衝撃後クリアランス100J)	mm	N/A	N/A
	耐圧縮トゥーキャップ (10kN圧縮後のクリアランス)	mm	N/A	N/A
	耐衝撃トゥーキャップ (衝撃後クリアランス200J)	mm	18.5	≥ 14
	耐圧縮トゥーキャップ (圧縮後のクリアランス15kN)	mm	18.0	≥ 14

サンプル数:

当社の靴は常に進化しており、上記の技術データは変更される可能性があります。すべての製品名とブランド名Safety Joggerは登録されており、当社の書面による同意なしに、いかなる形式でも使用または複製することはできません。