



Легкая индустрия

RENA EH SB

RENAEH

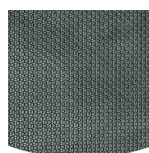
Удобная универсальная спецобувь

Safety Jogger's RENAEH safety shoe is a all-round safety shoe offering SR slip resistance, heat-resistance up to 300°C, and electrical hazard protection. With a rubber outsole and multiple safety features, it's suitable for various industries.

Подкладка	Сетка
Стелька	Стелька SJ foam
Подносок	Композитный
Категория	SB / Проникновение и поглощение воды для верхнего слоя (WPA), P, SRC, E, HI, CI, FO, HRO, EH
Диапазон размеров	EU 35-48 / UK 3.0-13.0 / US 3.0-13.5 JPN 21.5-31.5 / KOR 230-315
Вес образца	0.650 kg
Стандарты	ASTM F2413:2018 EN ISO 20345:2011



BLK



резиновая подошва

Подошва из нитрильной резины имеет универсальные функции, которые делают ее пригодной для многих областей применения: устойчивость к жаре и холоду, высокая гибкость при низких температурах, устойчивость к МБС и многим химическим веществам.



Термостойкая подошва (HRO)

Подошва выдерживает высокие температуры до 300°C.



Антискольжение SRA на керамическом влажной мыльной и зажиренной стальной поверхностях.

Противоскользящие свойства являются одним из важнейших свойств спецобуви. Устойчивые к скольжению подошвы SRC проходят испытания на прочность как SRA, так и SRB, они проверяются как на стальных, так и на керамических поверхностях.



Защита от электродуги (EH) (не сертифицирован по TP TC)

Защитная обувь от электродуги (EH) имеет не проводит электрический ток. Обувь снижает вероятность поражения электрическим током в сухих условиях.

Отрасли:

Автомобильная, Химическая, Уборка, Продукты питания и напитки, Логистика, Нефтехимическая

Окружающая среда:

Теплые поверхности, Холодная среда, Очень скользкие поверхности

Инструкция по обслуживанию:

Для продления срока службы обуви мы рекомендуем регулярно чистить ее и защищать соответствующими средствами. Не сушите обувь на радиаторе или рядом с источником тепла.

	Описание	Единица измерения	Результат	EN ISO 20345
Подкладка	Сетка			
	Подкладка: паропроницаемость	мг/см ² /ч	59.5	≥ 2
	Подкладка: коэффициент водяного пара	мг/см ²	480	≥ 20
Стелька	Стелька SJ foam			
	Подшва: устойчивость к истиранию (сухая/мокрая) (циклы)	циклы	25600/12800	25600/12800
Подносок	Композитный			
	Ударостойкий носок (зазор после удара 100 Дж)	мм	N/A	N/A
	Соппротивление сжатию (зазор после сжатия 10 кН)	мм	N/A	N/A
	Ударостойкий носок (зазор после удара 200 Дж)	мм	20.5	≥ 14
	Соппротивление сжатию (зазор после сжатия 15 кН)	мм	25	≥ 14

Размер образца: 42

Наша обувь постоянно совершенствуется, приведенные выше технические данные могут измениться. Все названия продуктов и торговой марки Safety Jogger, являются зарегистрированными и не могут быть использованы или воспроизведены в любом формате без письменного разрешения с нашей стороны.