



中等

## RENA EH SB

RENAEH

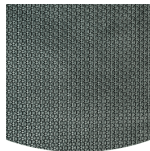
舒适的全能安全鞋

Safety Jogger's RENAEH safety shoe is a all-round safety shoe offering SR slip resistance, heat-resistance up to 300°C, and electrical hazard protection. With a rubber outsole and multiple safety features, it's suitable for various industries.

内里	透气网布
鞋垫	SJ 抗菌防臭海波丽鞋垫
鞋头	非金属复合材料
等级	SB / 帮面的水渗透和吸收(WPA), P, SRC, E, HI, CI, FO, HRO, EH
大小范围	EU 35-48 / UK 3.0-13.0 / US 3.0-13.5 JPN 21.5-31.5 / KOR 230-315
样品重量	0.650 kg
标准	ASTM F2413:2018 EN ISO 20345:2011



BLK



### 橡胶外底

橡胶大底功能丰富多样，用途广泛。多领域适用：优异的耐切割性、隔热性和防寒性，低温下的高柔韧性，耐燃油及多种化学品性



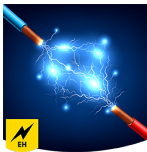
### 耐高温大底 (HRO)

大底可耐高达300°C的高温。



### SRC防滑

鞋底防滑是安全鞋和职业鞋最重要的功能之一。SRC同时通过SRA和SRB鞋底防滑性测试，同时在钢板和陶瓷表面进行测试。



### 电伤害 (EH)

电危险 (EH) 等级的安全鞋配备不导电外底。作为第二保护源，不导电外底减少了在干燥条件下发生电击的可能性。

## 工业:

汽车, 化学, 清洁, 食品及饮料, 物流, 油气

## 环境:

温暖表面, 寒冷环境, 极度湿滑表面

## 维护指南:

建议定期清洁鞋类, 并使用适当的产品保养, 旨在延长鞋类寿命。不得将鞋子摆放至暖气片上烘干, 不得在热源附近烘干。

	描述	测量单位	结果	EN ISO 20345
内里	<b>透气网布</b>			
	衬里: 水蒸气渗透性。	毫克/平方米/小时	59.5	大于等于 2
	衬里: 水蒸气系数	毫克/平方厘米	480	大于等于 20
鞋垫	<b>SJ 抗菌防臭海波丽鞋垫</b>			
	脚垫: 耐磨性 (干/湿) (周期)	转数	25600/12800	25600/12800
鞋头	<b>非金属复合材料</b>			
	抗冲击鞋包头 (冲击后间隙100J)	毫米	N/A	N/A
	抗压鞋包头 (压缩后的间隙为10kN)	毫米	N/A	N/A
	抗冲击鞋包头 (冲击后间隙200J)	毫米	20.5	大于等于 14
	抗压鞋包头 (压缩后的间隙为15kN)	毫米	25	大于等于 14

样品大小: 42

我们的鞋子在不断发展, 所有产品名称和品牌Safety Jogger, 均已注册, 未经我们的书面同意, 不得以任何形式使用或复制。