

# SAFETY JOGGER

PROFESSIONAL

Pesado

## SAFETYCLOG SB

Sapato de segurança leve e facilmente ajustável

The SAFETYCLOG shoes offer exceptional slip resistance, lightweight protection, and comfort. Ideal for various industries and environments, these shoes are easy to clean, and keep your feet dry.

Gáspea	EVA expandido
Forro	N/A
Palmilha	Palmilha SJ Foam
Palmilha Proteção	N/A
Sola exterior	EVA/borracha
Biqueira	Compósito
Categoria	SB / SRC, E
Intervalo de tamanhos	EU 35-47 / UK 3.0-12.0 / US 3.0-13.0 JPN 21.5-31 / KOR 230-310
Peso da amostra	0.360 kg
Normas	ASTM F2413:2018 EN ISO 20345:2011

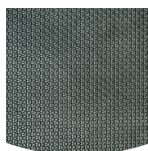


BLK



### Biqueira de compósito

Leve, isento de metais e sem qualquer condutividade térmica ou elétrica



### Sola exterior de borracha

As solas exteriores de borracha proporcionam funções versáteis que as tornam adequadas para muitas áreas de aplicação: excelente resistência ao corte, resistência ao calor e ao frio, alta flexibilidade a temperaturas frias, resistência a óleos, a combustíveis e a muitos produtos químicos.



### Palmilha amovível

Renove a sua palmilha regularmente, ou utilize as suas próprias palmilhas ortopédicas para obter maior conforto.



### Função antiderrapante SRC

As solas antiderrapantes são uma das características mais importantes do calçado de segurança e para fins profissionais. As solas antiderrapantes SRC passam por testes antiderrapagem SRA e SRB, pelo que são testadas tanto em superfícies de aço como de cerâmica.

SAFETY  
JOGGER  
WORKS

Solutions for every workplace

INDUSTRIAL PROFESSIONAL TACTICAL TIGER GRIP

ENGINEERED  
IN EUROPE

www.safetyjogger.com

## Indústrias:

Catering, Limpeza, Alimentos e bebidas, Assistência Médica

## Ambientes:

Ambiente seco, Ambiente húmido

## Manual de manutenção:

Para prolongar a vida útil dos seus sapatos, recomendamos que os limpe regularmente e que os proteja com produtos adequados. Não seque os sapatos num radiador, nem perto de qualquer fonte de calor.

	Descrição	Unidade de medida	Resultado	EN ISO 20345
<b>Gáspea</b>	<b>EVA expandido</b>			
	Parte superior: permeabilidade ao vapor de água	mg/cm <sup>2</sup> /h	N/A	≥ 0.8
	Parte superior: coeficiente de vapor de água	mg/cm <sup>2</sup>	N/A	≥ 15
<b>Forro</b>	<b>N/A</b>			
	Forro: permeabilidade ao vapor de água	mg/cm <sup>2</sup> /h	N/A	≥ 2
	Forro: coeficiente de vapor de água	mg/cm <sup>2</sup>	N/A	≥ 20
<b>Palmita</b>	<b>Palmita SJ Foam</b>			
	Palmita: resistência à abrasão (seco/húmido) (ciclos)	ciclos	25600/12800	25600/12800
<b>Sola exterior</b>	<b>EVA/borracha</b>			
	Resistência à abrasão da sola exterior (perda de volume)	mm <sup>3</sup>	87	≤ 150
	Sola exterior antiderrapante SRA: calcanhar	fricção	0.35	≥ 0.28
	Sola exterior antiderrapante SRA: planta do pé	fricção	0.36	≥ 0.32
	Sola exterior antiderrapante SRB: calcanhar	fricção	0.22	≥ 0.13
	Sola exterior antiderrapante SRB: planta do pé	fricção	0.27	≥ 0.18
	Valor antiestático	MegaOhm	N/A	0.1 - 1000
Valor ESD	MegaOhm	N/A	0.1 - 100	
	Absorção de energia na zona do calcanhar	J	25	≥ 20
<b>Biqueira</b>	<b>Compósito</b>			
	Biqueira de resistência ao impacto (desobstrução após impacto 100 J)	mm	N/A	N/A
	Biqueira de resistência à compressão (desobstrução após compressão 10 kN)	mm	N/A	N/A
	Biqueira de resistência ao impacto (desobstrução após impacto 200 J)	mm	16.0	≥ 14
	Biqueira de resistência à compressão (desobstrução após compressão 15 kN)	mm	17.5	≥ 14

Tamanho da amostra: 42

Os nossos sapatos estão em constante evolução, os dados técnicos acima mencionados podem mudar. Todos os nomes de produtos e marca Safety Jogger, são registados e não podem ser utilizados ou reproduzidos em qualquer formato, sem o nosso consentimento por escrito.