

SAFETY JOGGER

PROFESSIONAL

Greu

SAFETYCLOG SB

Încălțăminte de siguranță ușoară ușor de montat

Pantofii SAFETYCLOG oferă o rezistență excepțională la alunecare, protecție ușoară și confort. Ideali pentru diverse industrii și medii, acești pantofi sunt ușor de curățat și vă mențin picioarele uscate.

Partea superioară	EVA expandat
Căptușeală	N/A
Talpă pentru picioare	Talpă din spumă SJ
Talpă intermediară	N/A
Talpă exterioară	EVA / cauciuc
Toecap	Compozit
Categoria	SB / SRC, E
Gama de dimensiuni	EU 35-47 / UK 3.0-12.0 / US 3.0-13.0 JPN 21.5-31 / KOR 230-310
Greutatea eșantionului	0.360 kg
Norme	ASTM F2413:2018 EN ISO 20345:2011

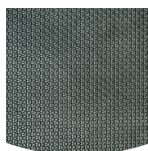


BLK



Bombeu din material compozit

Fără metale și ușor, fără conductivitate termică sau electrică



Talpă exterioară din cauciuc

Tălpile exterioare din cauciuc oferă funcții versatile care le fac potrivite pentru multe domenii de aplicare: rezistență excelentă la tăieturi, rezistență la căldură și frig, flexibilitate ridicată la temperaturi scăzute, rezistență la ulei, combustibil și multe substanțe chimice.



Talpă detașabilă

Reînnoiți-vă tălpile în mod regulat sau folosiți propriile tălpi ortopedice pentru un confort sporit.



rezistență la smulgere

Talpa antiderapantă este una dintre cele mai importante caracteristici ale încălțăminte de siguranță și de lucru. Tălpile antiderapante SRC trec atât testele de rezistență la alunecare SRA, cât și SRB, fiind testate atât pe suprafețe din oțel, cât și pe suprafețe ceramice.

SAFETY
JOGGER
WORKS

Solutions for every workplace

INDUSTRIAL PROFESSIONAL TACTICAL TIGER GRIP

ENGINEERED
IN EUROPE

www.safetyjogger.com

Industrii:

Catering, Curățenie, Alimente și băuturi, Medical

Mediile:

Mediu uscat, Mediu umed

Instrucțiuni de întreținere:

Pentru a prelungi durata de viață a pantofilor, vă recomandăm să îi curățați în mod regulat și să îi protejați cu produse adecvate. Nu vă uscați pantofii pe un calorifer și nici în apropierea unei surse de căldură.

Descriere	Unitatea de măsură	Rezultat	EN ISO 20345
Partea superioară EVA expandat			
Superior: permeabilitate la vapori de apă	mg/cm ² /h	N/A	≥ 0.8
Superior: coeficientul de vapori de apă	mg/cm ²	N/A	≥ 15
Căptușeală N/A			
Căptușeală: permeabilitate la vapori de apă	mg/cm ² /h	N/A	≥ 2
Căptușeală: coeficientul de vapori de apă	mg/cm ²	N/A	≥ 20
Talpă pentru picioare Talpă din spumă SJ			
Talpă: rezistență la abraziune (uscat/umed) (cicluri)	cicluri	25600/12800	25600/12800
Talpă exterioară EVA / cauciuc			
Rezistența la abraziune a tălpii exterioare (pierdere de volum)	mm ³	87	≤ 150
Rezistența la alunecare a tălpii exterioare SRA: călcâi	fricțiune	0.35	≥ 0.28
Rezistența la alunecare a tălpii exterioare SRA: plat	fricțiune	0.36	≥ 0.32
Rezistența la alunecare a tălpii exterioare SRB: călcâi	fricțiune	0.22	≥ 0.13
Rezistența la alunecare a tălpii exterioare SRB: plat	fricțiune	0.27	≥ 0.18
Valoarea antistatică	MegaOhm	N/A	0.1 - 1000
Valoarea ESD	MegaOhm	N/A	0.1 - 100
Absorbția energiei de pe călcâi	J	25	≥ 20
Toecap Compozit			
Rezistența la impact (spațiu liber după impact 100J)	mm	N/A	N/A
Rezistența la compresie a vârfului (spațiu liber după compresie 10kN)	mm	N/A	N/A
Rezistența la impact (spațiu liber după impact 200J)	mm	16.0	≥ 14
Rezistența la compresie a vârfului (spațiu liber după compresie 15kN)	mm	17.5	≥ 14

Dimensiunea eșantionului: 42

Pantofii noștri sunt în continuă evoluție, datele tehnice de mai sus pot suferi modificări. Toate denumirile produselor și mărcile Safety Jogger, sunt înregistrate și nu pot fi folosite sau reproduse în niciun format, fără acordul nostru scris.