

Medium

## SANDY S3S MID TLS

SANDYS3MTL

**Lekkie, pozbawione metalu obuwie ochronne średniej wysokości z cholewką ze skóry zamszowej i systemem zapięcia bocznego TLS**

SANDY S3S TLS to lekkie, niezawierające metalu obuwie ochronne dla logistyki, montażu i przemysłu lekkiego. Ma cholewkę ze skóry zamszowej, wkładkę z pianki z pamięcią kształtu i podszewkę zewnętrzną z certyfikatem SR. Posiada również boczne zapięcie TLS, kompozytową osłonę palców, tekstylną podszewkę środkową i certyfikat ESD.

Materiał cholewki	Zamsz
Podszewka	Siatka
Wkładka	Wkładka z pianki SJ Memory
Podszewka środkowa	Tkanina antyprzebiciowa
Zewnętrzna podszewka	Phylon/guma
Podnosek	Kompozyt
Kategoria	S3S / SR - odporność na poślizg, ESD, HI, CI, FO, HRO
Zakres rozmiarów	EU 35-47 / UK 3.0-12.0 / US 3.0-13.0 JPN 21.5-31 / KOR 230-310
Waga próbki	0.610 kg
Normy	ASTM F2413:2018 EN ISO 20345:2022+A1:2024



SND





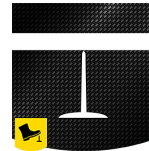
### TLS (Twist Lock System)

Innowacyjne zapięcie TLS Safety Jogger pozwala szybko zacisnąć i poluzować obuwie ochronne jedną ręką i w każdych warunkach, nawet w rękawicach ochronnych. TLS zapewnia szybkie, bezpieczne i łatwe precyzyjne dopasowanie, które zapewnia większy komfort i umożliwia najlepsze działanie.



### Wyładowania elektrostatyczne (ESD)

ESD zapewnia kontrolowane wyładowanie energii elektrostatycznej, która może uszkodzić elementy elektroniczne i uniknąć ryzyka zapłonu spowodowanego ładunkami elektrostatycznymi. Rezystancja objętościowa od 100 kiloomów do 100 megaomów.



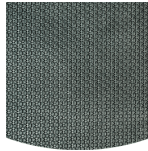
### SJ Flex

Odporny na przebicie materiał bez metalu, który jest lżejszy i bardziej elastyczny niż stal. Materiał nie przewodzi ciepła. Zajmuje 100% powierzchni ostatniej warstwy.



### Oddychająca skórzana cholewka

Skóra naturalna zapewnia wysoki komfort noszenia w połączeniu z trwałością w wszechstronnych zastosowaniach.



### Gumowa podeszwa

Gumowe podeszwy zewnętrzne zapewniają wszechstronne funkcje, które sprawiają, że nadają się do wielu obszarów zastosowań: doskonała odporność na przecięcie, odporność na ciepło i zimno, wysoka elastyczność w niskich temperaturach, odporność na oleje, paliwo i wiele chemikaliów.



### Odporność na poślizg (SR)

Zastępuje poprzednio używany termin SRA+SRB=SRC. SR oznacza, że test poślizgu został przeprowadzony na płytkach pokrytych mydłem i olejem.

### Branże:

Montażowa, Motoryzacja, Przemysł, Logistyka

### Środowiska:

Suche środowisko, Ekstremalnie śliskie powierzchnie, Mokre środowisko, Ciepłe powierzchnie

### Instrukcje konserwacji:

Aby przedłużyć żywotność butów, zalecamy ich regularne czyszczenie i zabezpieczanie odpowiednimi produktami. Nie susz butów na kaloryferze ani w pobliżu źródła ciepła.

Opis	Jednostka miary	Wynik	EN ISO 20345
<b>Materiał cholewki</b> <b>Zamsz</b>			
Cholewka: przepuszczalność pary wodnej	mg/cm <sup>2</sup> /h	5.44	≥ 0.8
Górny: współczynnik pary wodnej	mg/cm <sup>2</sup>	48	≥ 15
<b>Podszewka</b> <b>Siatka</b>			
Podszewka: przepuszczalność pary wodnej	mg/cm <sup>2</sup> /h	86.31	≥ 2
Podszewka: współczynnik pary wodnej	mg/cm <sup>2</sup>	691	≥ 20
<b>Wkładka</b> <b>Wkładka z pianki SJ Memory</b>			
Wkładka: odporność na ścieranie (na sucho/mokro) (cykle)	cykle	Dry 25600 cycles/Wet 12800 cycles	25600/12800
<b>Zewnętrzna podeszwa</b> <b>Phylon/guma</b>			
Odporność na ścieranie podeszwy (utrata objętości)	mm <sup>3</sup>	128	≤ 150
Podstawowa odporność na poślizg - Ceramic + NaLS - Poślizg pięty do przodu	tarcie	0.43	≥ 0.31
Podstawowa odporność na poślizg - Ceramic + NaLS - Poślizg przedniej części do tyłu	tarcie	0.44	≥ 0.36
SR Odporność na poślizg - ceramika + gliceryna - poślizg pięty do przodu	tarcie	0.36	≥ 0.19
SR Odporność na poślizg - ceramika + gliceryna - poślizg do tyłu	tarcie	0.33	≥ 0.22
Wartość antystatyczna	MegaOhm	37.2	0.1 - 1000
Wartość ESD	MegaOhm	19	0.1 - 100
Absorpcja energii w obszarze pięty	J	30	≥ 20
<b>Podnosek</b> <b>Kompozyt</b>			
Podnosek odporny na uderzenia (prześwit po uderzeniu 100J)	mm	N/A	N/A
Podnosek odporny na ściskanie (prześwit po ścisnieniu 10kN)	mm	N/A	N/A
Podnosek odporny na uderzenia (prześwit po uderzeniu 200J)	mm	18.5	≥ 14
Podnosek odporny na ściskanie (prześwit po ścisnieniu 15kN)	mm	23.0	≥ 14

Wielkość próbek:

Nasze buty stale się rozwijają, powyższe dane techniczne mogą ulec zmianie. Wszystkie nazwy produktów i marka Safety Jogger są zarejestrowane i mogą nie mogą być używane ani powielane w żadnym formacie bez pisemnej zgody z naszej strony.