

Légère

TANA P1

TANAP1

Chaussure de cuisine large et fonctionnelle avec semelle extérieure en caoutchouc

Légères comme l'espace, solides comme un roc. Nos chaussures de sécurité légères TANA P1 sont dotées d'une semelle extérieure antidérapante en caoutchouc et d'une tige en cuir synthétique à la fois imperméable et respirante. Elles sont équipées d'un système ESD, d'un embout et d'un absorbeur d'énergie au niveau du talon. La TANA P1 offre une coupe large et est parfaite pour les applications légères, par exemple dans les cuisines.

Tige	Cuir synthétique
Doublure	Mesh
Semelle première	Semelle en mousse à mémoire de forme SJ
Semelle anti-perforation	N / A
Semelle	Phylon / Caoutchouc
Embout	Plastique
Catégorie	P1 / SR, ESD, FO, HRO
Tailles disponibles	EU 35-48 / UK 3.0-13.0 / US 3.0-13.5 JPN 21.5-31.5 / KOR 230-315
Poids de l'échantillon	0.400 kg
Normes	EN ISO 20346:2022



BLK



Maillage 3D

Maille de distance produite en trois dimensions pour une meilleure gestion de l'humidité et de la température.



Tige résistante à l'eau (WRU)

Empêche la pénétration de l'eau si elle n'est pas exposée en permanence à des niveaux élevés.



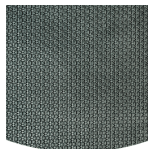
Résistance au glissement (SR)

Remplace le terme précédemment utilisé de SRA +SRB=SRC. SR signifie que l'essai de glissement a été exécuté sur des carreaux contaminés par du savon et de l'huile.



Absorption de l'énergie du talon

L'absorption de l'énergie du talon réduit l'impact des sauts ou de la course sur le corps du porteur.



Semelle extérieure en caoutchouc

Les semelles extérieures en caoutchouc offrent des fonctions polyvalentes, adaptées à de nombreux domaines d'application : excellente résistance à la coupure, à la chaleur et au froid, grande flexibilité à des températures froides, au pétrole, aux hydrocarbures et à de nombreux produits chimiques.

Industries:

Restauration, Alimentation et boissons, Nettoyage, Logistique, Uniforme

Environnements:

Environnement sec, Environnement humide, Surfaces extrêmement glissantes

Consignes de maintenance:

Pour prolonger la durée de vie de vos chaussures, nous vous recommandons de les nettoyer régulièrement et de les protéger avec des produits adéquats. Ne faites pas sécher vos chaussures sur un radiateur, ni à proximité d'une source de chaleur.

	Description	Unité de mesure	Résultat	EN ISO 20346
Tige	Cuir synthétique			
	Tige : perméabilité à la vapeur d'eau	mg/cm ² /h	1.2	≥ 0.8
	Tige : coefficient de vapeur d'eau	mg/cm ²	18.5	≥ 15
Doublure	Mesh			
	Doublure : perméabilité à la vapeur d'eau	mg/cm ² /h	58.06	≥ 2
	Revêtement : coefficient de vapeur d'eau	mg/cm ²	424	≥ 20
Semelle première	Semelle en mousse à mémoire de forme SJ			
	Semelle : résistance à l'abrasion (sèche/humide) (cycles)	cycles	Dry 25600 cycles/Wet 12800 cycles	25600/12800
Semelle	Phylon / Caoutchouc			
	Résistance à l'abrasion de la semelle extérieure (perte de volume)	mm ³	128g/ cm ³ (Density:1.17mm ³)	≤ 150
	Résistance au glissement de base - Céramique + NaLS - Glissement du talon vers l'avant	friction	0.43	≥ 0.31
	Résistance au glissement de base - Céramique + NaLS - Glissement de la partie antérieure vers l'arrière	friction	0.44	≥ 0.36
	SR Résistance au glissement - Céramique + glycérine - Glissement du talon vers l'avant	friction	0.37	≥ 0.19
	SR Résistance au glissement - Céramique + glycérine - Glissement de la partie antérieure vers l'arrière	friction	0.35	≥ 0.22
	Valeur antistatique	MégaOhm	72.5	0.1 - 1000
	Valeur de l'ESD	MégaOhm	31	0.1 - 100
	Absorption de l'énergie du talon	J	30	≥ 20
Embout	Plastique			
	Résistance à l'impact sur l'embout (déformation après impact 100J)	mm	21.0	≥ 13
	Résistance à la compression de l'embout (déformation après compression 10kN)	mm	21.5	≥ 13
	Résistance à l'impact sur l'embout (déformation après impact 200J)	mm	N/A	N/A
	Résistance à la compression de l'embout (déformation après compression 15kN)	mm	N/A	N/A

Taille de l'échantillon: 42

Nos chaussures ne cessent pas d'évoluer, les données techniques ci-dessus peuvent être amenées à changer. Tous les noms de produits et la marque Safety Jogger, sont déposés et ne peuvent pas être utilisés ou copiés dans aucun format, sans accord écrit de notre part.